

22^e MONDIAL DES M^{ETIERS} AUVERGNE-RHÔNE-ALPES®



LE GUIDE DE VISITE

1^{er} & 2 février : 9h-17h

3 & 4 février : 9h-18h

Eurexpo - Lyon

www.mondial-metiers.com

     #MDM2018

*Du CAP
au diplôme d'ingénieur,
votre projet,
c'est l'apprentissage !*

**Rencontrez-nous
au Mondial des Métiers
STAND A1**

www.auvergne-rhone-alpes.cci.fr

La force d'un réseau au service des jeunes

www.crma-auvergnerrhonealpes.fr



AEROEMPLOIFORMATION.com

**LA RÉFÉRENCE DE L'INDUSTRIE AÉRONAUTIQUE,
SPATIALE, DE DÉFENSE ET DE SÉCURITÉ**



Groupement des Industries Françaises Aéronautiques et Spatiales



Au Sommaire

**Trouver un exposant
ou un métier !**

Les listes

- 10 DOMAINES PROFESSIONNELS & MÉTIERS ASSOCIÉS
- 16 DOMAINES PROFESSIONNELS & EXPOSANTS ASSOCIÉS
- 21 MÉTIERS PAR ORDRE ALPHABÉTIQUE
- 26 EXPOSANTS PAR ORDRE ALPHABÉTIQUE

À découvrir !

-  Sélections régionales des Olympiades des Métiers 20
-  Infolab des métiers 29
-  Appli Obeelink 25

PARTENAIRES médias



**4
PLAN
du salon**

À découvrir !

**CAMPUS
DES MÉTIERS
ET DES
QUALIFICATIONS**

7

**Le
Programme**
30

L'INTERNATIONAL

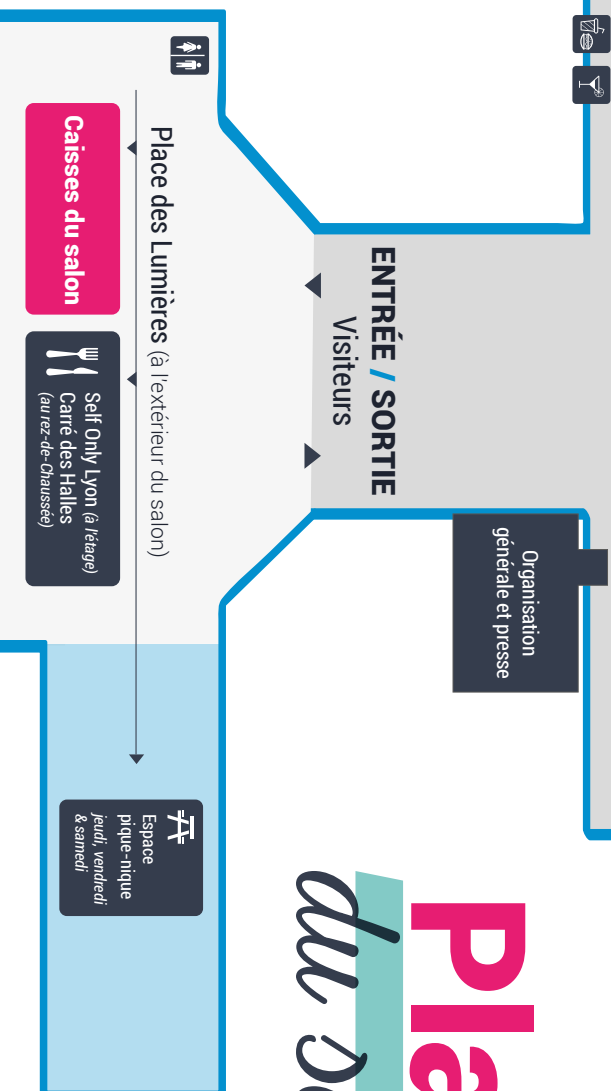
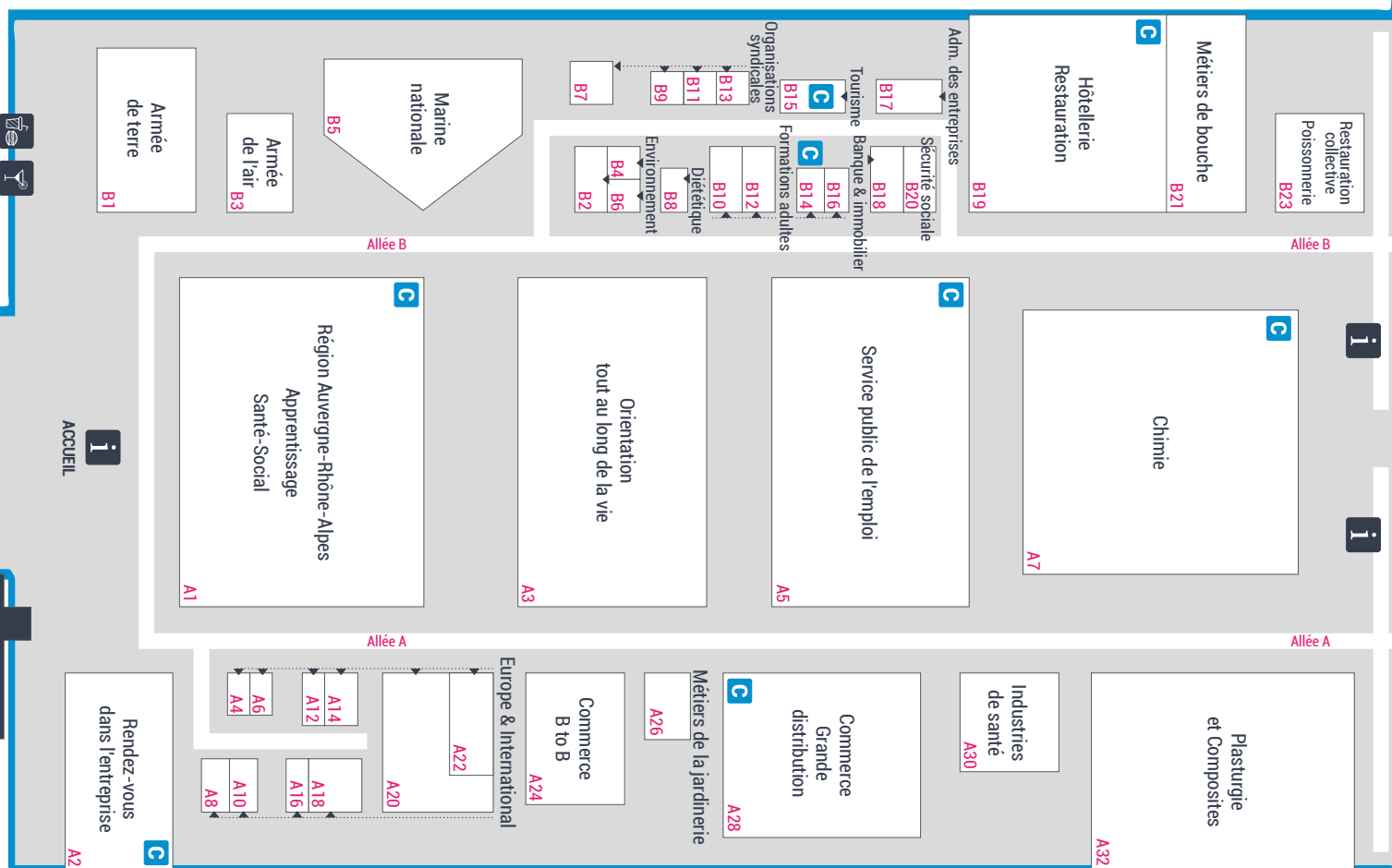
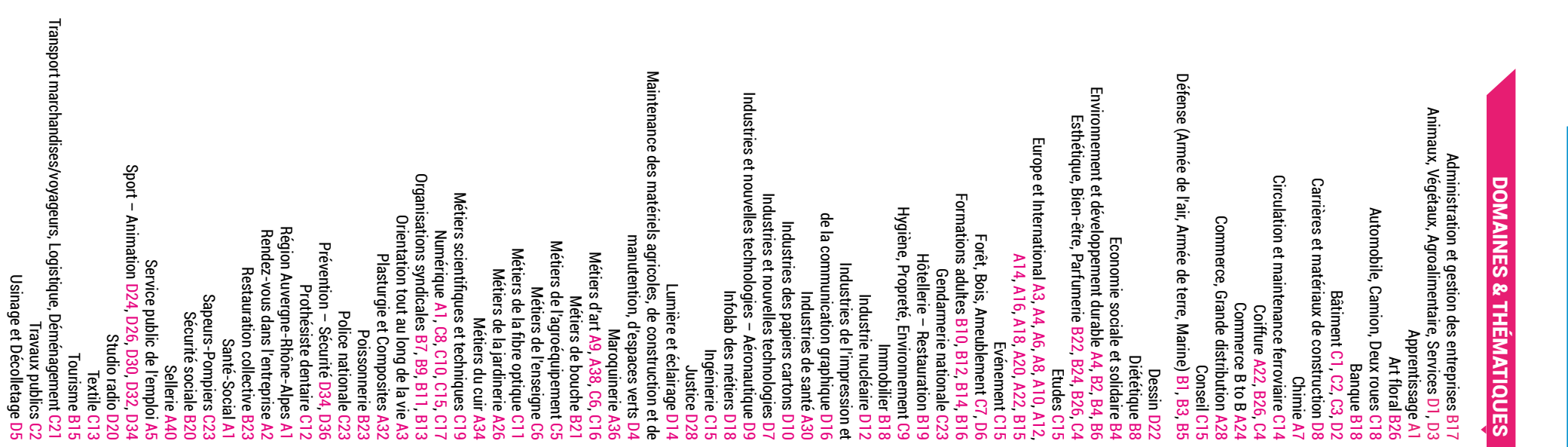
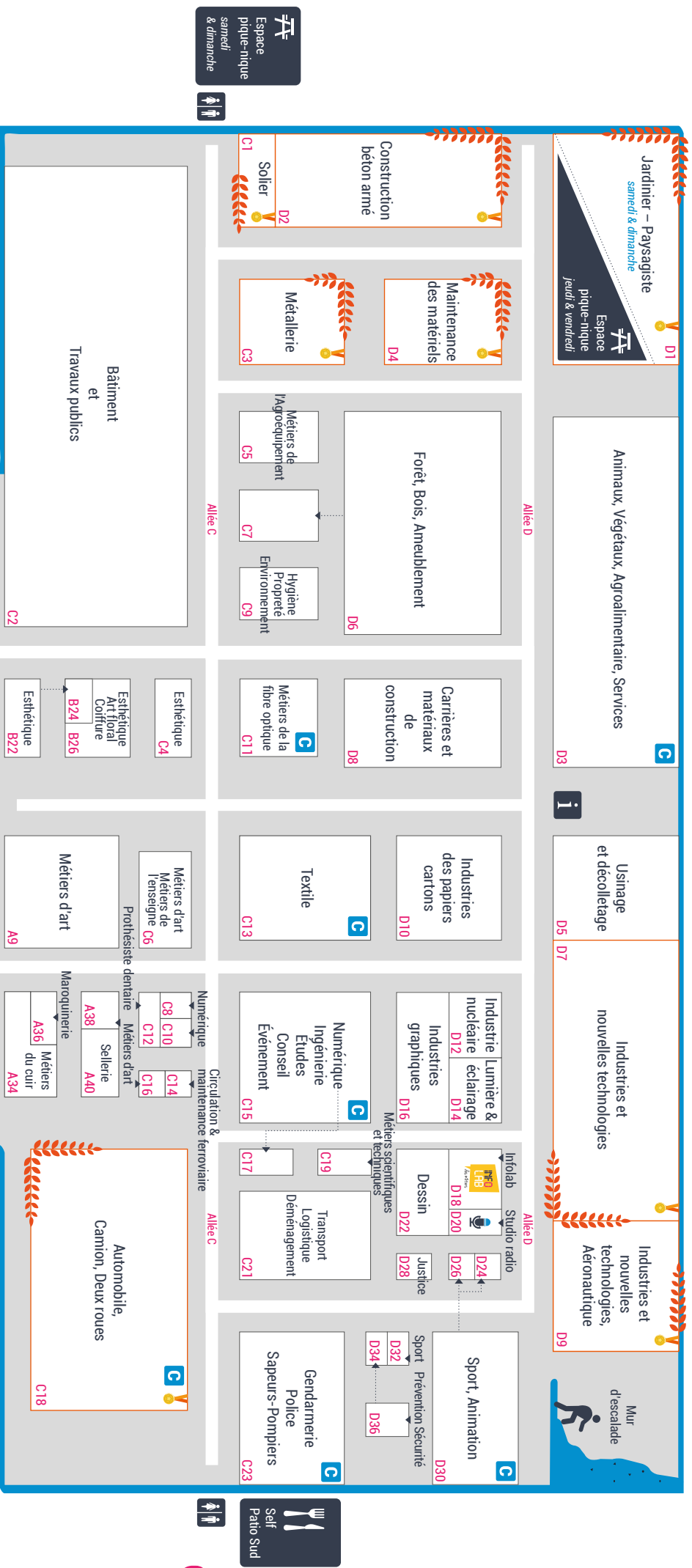
*Pourquoi
pas vous ?*

6

*Vous
êtes*

**DEMANDEUSES
DEMANDEURS D'EMPLOI,
SALARIÉ.E.S,
ÉTUDIANT.E.S...**

8



L'INTERNATIONAL

Pourquoi pas vous ?

LES
PROFESSIONNEL.L.E.S
MÉTIERS ORIENTATION
FORMATION EMPLOI
répondent
à vos questions !

Village « Europe et International »

RENCONTREZ DES PROFESSIONNEL.L.E.S ET DES JEUNES EN FORMATION SUR LES STANDS ■ ■ ■

- ♦ Accès études Québec ♥A14
- ♦ AIRF - Association internationale des régions francophones ♥A18
- ♦ Bade-Wurtemberg (Allemagne) ♥A20
- ♦ Cégep de Baie Comeau (Québec) ♥A4
- ♦ Cégep de Sept-Îles (Québec) ♥A6
- ♦ Cégep de Victoriaville
- ♦ Ecole nationale du meuble et de l'ébénisterie (Québec) ♥A10

- ♦ Centre de formation du Val d'Or (Québec) ♥A8
- ♦ Malopolska (Pologne) ♥A22
- ♦ Magellan éducation ♥A12
- ♦ Québec métiers d'avenir ♥A16

... pour parler métiers, dispositifs de mobilité, qualification professionnelle, emplois et offres de stages

Stand Orientation Tout au Long de la Vie ♥A3

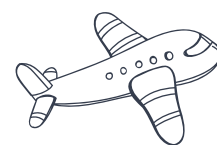
Des conseillères et conseillers du réseau
D'ACCUEIL, INFORMATION, ORIENTATION
d'Auvergne-Rhône-Alpes vous reçoivent !

+ d'infos p.8

CONFÉRENCES sur le thème de l'international

- ♦ **Stand Service public de l'emploi ♥A5**
jeudi à 10h30 et 15h45, vendredi à 11h15,
dimanche à 12h45 et 16h30.
- ♦ **Stand Région Auvergne-Rhône-Alpes ♥A1**
sur l'espace Apprentissage
vendredi à 10h30 et dimanche à 15h15
- ♦ **Stand Tourisme ♥B15**
tous les jours à 11h et 15h

Programme
complet p.30



Nouveau !

INFORMEZ-VOUS sur
les métiers du tourisme

STAND
♥B15

ALLEZ À LEUR RENCONTRE !

Près de 30 jeunes en formation
venu.e.s de 7 pays différents (Allemagne, Burkina
Faso, Côte d'Ivoire, Espagne, Maroc, Pologne,
Sénégal) sont en démonstration en automobile,
pâtisserie, cuisine, électricité, maçonnerie,
menuiserie d'art, coiffure, métiers du bois,
agriculture et maroquinerie

■ ■ ■

À découvrir !

CAMPUS
DES MÉTIERS
ET DES
QUALIFICATIONS

EN AUVERGNE-RHÔNE-ALPES

1.

C'EST
QUOI
?



La Région
Auvergne-Rhône-Alpes

UNE MISE EN RÉSEAU ENTRE ÉTABLISSEMENTS SCOLAIRES & PARTENAIRES ÉCONOMIQUES.

Construits autour d'un secteur d'activité d'excellence,
les campus des métiers et des qualifications renforcent les synergies
entre LA FORMATION, LA RECHERCHE, L'INNOVATION, L'ÉCONOMIE ET L'EMPLOI.

2.

À DÉCOUVRIR
& RENCONTRER
AU MONDIAL
DES MÉTIERS . . .

- ♦ **Aéronautique Auvergne**
(stand Industries technologiques - Aéronautique ♥D9)
- ♦ **Design et habitat**
(stand Bâtiment et travaux publics ♥C2)
- ♦ **Design, matériaux et innovations**
(stand Métiers d'art ♥A9)
- ♦ **E-Campus**
(stand Concepteurs d'avenir ♥C15)
- ♦ **Savoie Mont-Blanc Hôtellerie et tourisme de montagne**
(stand Hôtellerie - Restauration ♥B19)
- ♦ **Lumière intelligente et solutions d'éclairage durables**
(stand Lumière et éclairage ♥D14)
- ♦ **Mécanique connectée Savoie Mont-Blanc**
(stand Usinage et Découpage ♥D5)
- ♦ **Plasticampus**
(stand Plasturgie et composites ♥A32)
- ♦ **Produits agroalimentaires en Auvergne**
(stand Animaux, Végétaux, Agroalimentaire, Services ♥D3)
- ♦ **Textile, mode, cuir et design**
(stand Textile ♥C13)

Plan du
salon p.4

Demandeuses, demandeurs d'emploi

Jeunes diplômé.e.s

Salarié.e.s & étudiant.e.s SCOLAIRES

CARIF OREF
Auvergne-Rhône-Alpes



Missions Locales
Auvergne-Rhône-Alpes

pôle emploi

Afpa

Vous avez besoin d'informations pour construire & réaliser votre projet d'orientation scolaire ou professionnelle

Vous cherchez de l'aide pour vous orienter, vous former ou partir à l'étranger

Vous voulez changer de métier, évoluer professionnellement ou faire reconnaître votre expérience



DES PROFESSIONNEL.LE.S DE L'ORIENTATION VOUS ACCUEILLENENT, VOUS INFORMENT ET VOUS ACCOMPAGNENT DANS TOUTES VOS QUESTIONS ET DÉMARCHES D'ORIENTATION SUR

plusieurs espaces thématiques

- CONSEIL EN ORIENTATION SCOLAIRE & PROFESSIONNELLE**
Entretien conseil, librairie Onisep
- CRÉATION OU REPRISE D'ENTREPRISE**
Identifier les étapes de montage, entreprendre les 1^{ère} démarches...
- MOBILITÉ INTERNATIONALE**
Expérience à l'étranger, job, études, apprentissage, langues, emploi, volontariat, stage...
- ÉVOLUTION PROFESSIONNELLE**
Faire le point, se former et financer sa formation, changer de métier, faire un bilan de compétences, connaître le dispositif de la VAE...

40 conférences

réparties sur les 4 jours du salon

Programme COMPLET
p.30

ORIENTATION TOUT AU LONG DE LA VIE

STAND A3

SERVICE PUBLIC DE L'EMPLOI

« Ensemble pour l'emploi »

STAND A5

DEMANDEUSES, DEMANDEURS D'EMPLOI, SALARIÉ.E.S, JEUNES, PERSONNES EN SITUATION DE HANDICAP :

Informez-vous sur les aides à l'emploi, la reconversion professionnelle, la formation, les métiers qui recrutent, vos droits

TROUVEZ DE L'INFORMATION
sous forme de mini-conférences organisées par la DIRECCTE et le CARIF OREF :

- C'est quoi l'alternance ?
- Travailler à l'international
- Maîtriser sa e-réputation
- Créer une entreprise, pourquoi pas moi ?
- 10 conseils pour trouver une employeuse ou un employeur
- Les études à l'étranger
- Salarié.e.s, quels sont vos droits et obligations ?
- Emplois et handicap
- Faire le point sur ses compétences
- Changer de métier, se reconvertir
- S'informer pour mieux s'orienter
- L'artisanat, c'est quoi ?
- Le Compte Personnel d'Activité, quels outils pour se former ?
- Travailler auprès des personnes âgées

BÉNÉFICIEZ D'UN ACCUEIL PERSONNALISÉ

par les partenaires du Service Public de l'Emploi :

DIRECCTE Auvergne-Rhône-Alpes (Direction régionale des entreprises, de la concurrence, de la consommation, du travail et de l'emploi) | Pôle emploi | Missions locales | Afpa (Association pour la formation professionnelle des adultes) | Espace emploi et handicap (Cap emploi, Sameth, L'Adapt, mission handicap-Missions locales)

10 espaces...

- Météo de l'emploi
- Emploi store
- Compte Personnel d'Activité
- Travailler auprès des personnes âgées
- Testez votre CV
- Renseignement en droit du travail **New !**
- Apprentissage dans la fonction publique **New !**
- Égalité et mixité professionnelle **New !**
- Métiers du Lyon - Turin
- Handicap

... dont 3 nouveautés !

RENCONTREZ LES PROFESSIONNEL.LE.S
aupres des différents espaces du stand :

Mesures pour l'emploi | Travail en situation de handicap | Contrats en alternance (contrats de professionnalisation et contrats d'apprentissage) | Le Compte Personnel d'Activité | Reconversion professionnelle | Apprentissage dans la fonction publique | Formation des demandeuses/demandeurs d'emploi.



PARTICIPEZ AUX ateliers pratiques

Testez votre CV & votre présentation, sous forme d'entretiens rapides !

15 min

Les partenaires du stand Orientation

- Agefos PME : Association pour la gestion du fonds d'assurance formation des salarié.e.s des petites et moyennes entreprises.
- Apec : Association pour l'emploi des cadres.
- Apecita : Association pour l'emploi dans l'agriculture, l'agroalimentaire et l'environnement.
- CCIR : Chambre de commerce et d'industrie régionale.
- CPME : Confédération des petites et moyennes entreprises.
- CIBC : Centre interinstitutionnel de bilan de compétences.
- CII : Centre d'information international.
- CRDI : Centre Ressources Directe Idée.
- CRMA : Chambre régionale de métiers et de l'artisanat.
- DGFIP : Direction générale des finances publiques.
- Éducation nationale.
- Fongecif : Fonds de gestion du congé individuel de formation.
- IJ : Information Jeunesse.
- Medef : Mouvement des entreprises de France.
- Mife : Maison d'information sur la formation et l'emploi.
- Onisep : Office national d'information sur les enseignements et les professions.
- Opccalia : Organisme paritaire collecteur agréé des fonds pour la formation professionnelle des salarié.e.s.

Domaines professionnels & métiers associés



Administration et gestion des entreprises

A2

Assistant.e administrative/administratif
Chef.fe d'entreprise
Comptable
Expert.e-comptable
Juriste d'entreprise
Responsable de communication
Responsable marketing
Responsable qualité-hygiène-sécurité-environnement
Responsable ressources humaines

B17

Aide comptable
Assistant.e commercial.e
Assistant.e de gestion
Assistant.e en ressources humaines
Assistant.e formation
Assistant.e manager
Assistant.e sourcing
Attaché.e de direction
Chargé.e de recrutement
Commissaire aux comptes
Comptable
Consultant.e en recrutement
Contrôleuse, Contrôleur de gestion
Expert.e-comptable

Animaux, Végétaux, Agroalimentaire, Services

D1 (samedi & dimanche)

Jardinière/Jardinier-Paysagiste

D3

Agricultrice, Agriculteur
Arboricultrice, Arboriculteur
Conductrice, Conducteur d'engins en entreprise de travaux agricoles
Conductrice, Conducteur de ligne en agroalimentaire
Conductrice, Conducteur de travaux paysagers
Contrôleuse, Contrôleur qualité
Horticultrice, Horticulteur
Ingénieur.e recherche et développement
Maraîchère, Maraîcher
Mécanicien.ne agricole
Oenologue
Paysagiste
Pilote d'installation des industries agroalimentaires
Soigneuse, Soigneur d'équidés
Vendeuse, Vendeur en jardinerie
Viticultrice, Viticulteur

Armée de l'air

Agent.e de sécurité
Agent.e sécurité cabine (*steward ou hôtesse de l'air militaire*)
Armurière, Armurier
Carrossière, Carrossier

Commando parachutiste
Comptable
Conductrice routière, Conducteur routier
Contrôleuse, Contrôleur aérien.ne
Electricien.ne
Fauconnière, Fauconnier
Informaticien.ne
Logisticien.ne
Maître.sse-chien
Mécanicien.ne avionique
Mécanicien.ne radio/radar
Météorologiste
Métiers du renseignement
Monitrice, Moniteur de sport
Monitrice, Moniteur simulateur de vol
Photographe
Pilote d'hélicoptère
Pilote de chasse
Pilote de transport
Pomprière, Pompier
Secrétaire
Technicien.ne télécoms

Armée de terre

Militaire du rang dans le domaine de l'opérationnel (*pilotage de char, combat, tir de missile...*)
Militaire du rang dans le domaine de spécialiste (*cuisine, secrétariat, mécanique...*)
Officière, Officier de l'armée de terre
Sous-officière, Sous-officier de l'armée de terre

Art floral

Fleuriste

Automobile, Camion, Deux roues

Carrossière-peintre, Carrossier-peintre
Carrossière-réparatrice, Carrossier-réparateur
Conseillère, Conseiller de vente en pièces de rechange et accessoires
Conseillère, Conseiller technique cycles
Démonteuse, Démonteur recycleur
Enseignant.e de la conduite et la sécurité routière
Mécanicien.ne automobile
Mécanicien.ne camion
Opératrice, Opérateur service rapide
Peintre en carrosserie
Réceptionnaire après-vente
Technicien.ne de maintenance automobile
Technicien.ne de maintenance camion
Technicien.ne de maintenance moto
Vendeuse, Vendeur automobile
Vendeuse, Vendeur camion

Banque

Chargé.e d'accueil et de services à la clientèle
Chargé.e de clientèle particuliers

Conseillère, Conseiller patrimonial.e
Technicien.ne des opérations bancaires et d'appui commercial

Bâtiment

C1 (vendredi et samedi)

Poseuse, Poseur de revêtements souples
Solière, Solier
Solière, Solier moquettiste

C2

Carreleuse, Carreleur
Charpentière, Charpentier bois
Charpentière, Charpentier métallique
Constructrice, Constructeur en béton armé
Couvreuse-zingueuse, Couvreur-zingueur
Dessinatrice-projeteuse, Dessinateur-projeteur
Economiste de la construction
Electricien.ne
Etancheuse, Etancheur
Grutière, Grutier
Maçon.ne

Maçon.ne en patrimoine et bâti ancien
Menuisière, Menuisier bois, aluminium, pvc
Miroitière, Miroitier
Monteuse, Monteur en installations thermiques et climatiques
Peintre en bâtiment
Plâtrière-plaquiste, Plâtrier-plaquiste
Plombière, Plombier
Serrurière-métallière, Serrurier-métallier
Solière, Solier moquettiste
Tailleuse, Tailleur de pierre

C3 (jeudi, vendredi et samedi)

Menuisière, Menuisier métallique
Métallière, Métallier
Serrurière-métallière, Serrurier-métallier
D2 (jeudi, vendredi et samedi)
Bancheuse-coffreuse, Bancheur-coffreux
Coffreuse, Coffreur
Maçon.ne

Carrières et matériaux de construction

Agent.e de centrale à béton
Agent.e de maintenance
Animatrice, Animateur hygiène-sécurité-environnement (*HSE*)
Chef.fe de carrière
Conductrice, Conducteur d'engins de TP et carrières
Géologue
Marbrière, Marbrier
Pilote d'installation de granulats
Pilote d'installation de plate-forme de recyclage des matériaux de déconstruction
Responsable foncière/foncier et environnement
Tailleuse, Tailleur de pierre
Technicien.ne de laboratoire

Technicien.ne de production
Technicien.ne géologue

Chimie

Acheteuse, Acheteur
Animatrice, Animateur hygiène-sécurité-environnement (*HSE*)
Animatrice, Animateur qualité
Chercheuse, Chercheur en chimie
Inspectrice, Inspecteur des installations/des équipements/des matériels
Opératrice, Opérateur de fabrication des industries chimiques
Opératrice, Opérateur de production
Responsable de production
Responsable logistique
Technicien.ne chimiste
Technicien.ne d'analyse chimie/physicochimie
Technicien.ne de maintenance industrielle
Technicien.ne de production
Technicien.ne en génie des procédés chimiques

Circulation et maintenance ferroviaire

Aiguilleur.e du rail
Technicien.ne caténaire
Technicien.ne de signalisation électrique

Coiffure

Coiffeuse, Coiffeur

Commerce B to B

Acheteuse, Acheteur
Assistant.e commercial.e
Chauffeuse-livreuse, Chauffeur-livreur
Commercial.e
Commercial.e export
Commercial.e itinérant.e
Conductrice routière, Conducteur routier de marchandises
Directrice, Directeur d'agence
Employé.e logistique
Manutentionnaire
Réceptionnaire/Préparatrice, Préparateur de commandes
Responsable technique et logistique
Technico-commercial.e
Télévendeuse, Télévendeur
Vendeuse, Vendeur comptoir
Vendeuse, Vendeur itinérant.e

Commerce, Grande distribution

Acheteuse, Acheteur
Bouchère, Boucher
Boulangère-pâtissière, Boulanger-pâtissier
Chef.fe de rayon / Manager de rayon / Manager commerce / Responsable commerce
Chef.fe de secteur / Chef.fe de département
Commercial.e itinérant.e
Conseillère, Conseiller de vente spécialisé.e (*bricolage, décoration, textile, sport...*)
Directrice, Directeur de magasin ou d'entrepôt
Employé.e libre-service
Employé.e logistique
Hôte.sse de caisse
Poissonnière, Poissonnier
Responsable logistique

Vendeuse, Vendeur alimentaire
Vendeuse, Vendeur multimédia ou électronique grand public

Conseil

Consultant.e en management
Consultant.e en recrutement
Consultant.e en relations publiques
Consultant.e en risques professionnels

Dessin

Animatrice, Animateur (*dessin animé*)
Bédéiste
Character designer
Concept artist
Dessinatrice, Dessinateur
Fresquiste
Game designer
Illustratrice, Illustrateur
Infographiste 2D et 3D
Level builder
Level designer
Mappeuse, Mappeur
Modeleuse, Modeleur
Technicien.ne FX (*effets spéciaux*)
Webdesigner

Diététique

Diététicien.ne
Diététicien.ne nutritionniste
Diététicien.ne nutritionniste conseil
Diététicien.ne nutritionniste sportive/sportif

Economie sociale et solidaire

Chargé.e de la vie associative
Chargé.e de plaidoyer
Consultant.e en stratégie durable
Coordinatrice, Coordinateur de campagnes
Responsable de communication
Responsable mission citoyenneté

Environnement et développement durable

A4
Gestion de la chasse, de la faune et de la pêche (*techniques d'aménagement cynégétique et halieutique*)
Technologie forestière
Technologie génie civil
B2 - Métiers de la croissance verte
Agent.e de tri sélectif des déchets
Bim manager
Chargé.e de projet et de sensibilisation au tri sélectif
Charpentière, Charpentier bois
Conseillère, Conseiller énergie
Conseillère, Conseiller mobilité
Domoticien.ne
Économe de flux
Etancheuse-bardeuse, Etancheur-bardeur
Gardien.ne de déchetterie / Agent.e technique de déchetterie
Gestionnaire de déchets spécifiques
Gestionnaire de flotte de véhicules
Ingénieur.e thermicien.ne
Installatrice, Installateur / Mainteneuse, Mainteneur en systèmes solaires
Livreuse, Livreur à vélo et modes doux
Maçon.ne en éco-construction
Mécanicien.ne / Technicien.ne cycle
Métiers de l'agriculture biologique
Métiers de l'éco-conception

Métiers de l'éolien
Métiers de l'exploitation forestière
Métiers de la protection de la nature
Métiers de la réparation
Métiers du recyclage industriel
Monteuse, Monteur en isolation thermique
Technicien.ne d'entretien des cours d'eau
Thermicien.ne / Chauffagiste

B4

Chargé.e de la vie associative
Chargé.e de plaidoyer
Consultant.e en stratégie durable
Coordinatrice, Coordinateur de campagnes
Responsable de communication
Responsable mission citoyenneté

B6

Biologiste en environnement
Chargé.e d'études naturalistes
Chargé.e hygiène, sécurité, environnement (*HSE*)
Chef.fe de projet biodiversité
Conseillère, Conseiller en environnement
Consultant.e green IT
Ingénieur.e environnement
Ingénieur.e forestier/forestière
Responsable environnement sur site industriel
Technicien.ne forestier/forestière

Esthétique, Bien-être, Parfumerie

B22 & C4

Conseillère, Conseiller beauté
Esthéticien.ne
Formatrice, Formateur marques
Manager de spa
Maquilleuse, Maquilleur professionnel.le
Praticien.ne de spa
Socio-esthéticien.ne
Styliste onguilaire
Technicien.ne de laboratoire cosmétologique
Technico-commercial.e marketing beauté
B24 & B26
Esthéticien.ne

Etudes

Chargé.e d'études
Chargé.e de codification
Chargé.e de statistiques

Europe et International

A4 - Cégep de Baie-Comeau (Québec)

Gestion de la chasse, de la faune et de la pêche (*techniques d'aménagement cynégétique et halieutique*)
Soins infirmiers
Techniques administratives : comptabilité et gestion
Techniques d'éducation à l'enfance
Techniques d'éducation spécialisée
Techniques de l'électronique industrielle
Technologie forestière
Technologie génie civil
A6 - Cégep de Sept-îles (Québec)
Adjoint.e administrative/administratif
Technicien.ne supérieur.e en comptabilité et gestion
Technicien.ne supérieur.e en électronique industrielle
Technicien.ne supérieur.e en informatique
Technicien.ne supérieur.e en maintenance industrielle

Technicien.ne supérieur.e en technologie minérale

A8 - [CFP Val d'or \(Québec\)](#)

Métiers de la mine, administration, commerce et informatique, bâtiment et travaux publics, entretien d'équipement motorisé, fabrication mécanique et soins esthétiques

A10 - [Ecole nationale du meuble et de](#)

[l'ébénisterie \(Québec\)](#)

Agricultrice, Agriculteur
Conseillère, Conseiller agricole
Designer industriel
Ebéniste
Maraîchère, Maraîcher
Menuisière, Menuisier
Tapissière, Tapissier d'ameublement
Technicien.ne de fabrication de mobilier et de menuiserie
Technicien.ne du meuble et de l'ébénisterie

A14 - [Accès études Québec](#)

Adjoint.e administrative/administratif
Archiviste médical.e
Coordinatrice, Coordinateur d'événements
Cuisinière, Cuisinier
Educatrice, Educateur à l'enfance
Educatrice, Educateur spécialisé.e
Electromécanicien.ne
Gestionnaire de commerce de mode
Machiniste et vérificatrice, vérificateur d'usinage et d'outillage
Mécanicien.ne automobile
Mécanicien.ne d'équipement lourd
Secrétaire
Soudeuse, Soudeur
Superviseuse, Superviseur en gestion hôtelière
Technicien.ne de laboratoire vétérinaire
Technicien.ne de réseau informatique
Technicien.ne en tourisme
Technicien.ne intervention en loisirs
Technologue en imagerie médicale
A20 - [Bade-Wurtemberg](#)
Cuisinière, Cuisinier
Mécanicien.ne automobile
Menuisière, Menuisier
A22 - [Malopolska](#)
Coiffeuse, Coiffeur

Événement C15

Chef.fe de projet événementiel
Directrice, Directeur des opérations
Responsable technique et logistique

Forêt, Bois, Ameublement

C7

Charpentière, Charpentier bois

D6

Affûteuse, Affûteur
Agenceuse, Agenceur
Bûcheron.ne
Chargé.e d'affaires
Chargé.e d'études
Charpentière, Charpentier
Commis.e forestier/forestière
Conductrice, Conducteur d'engin forestier
Conductrice, Conducteur de travaux
Constructrice, Constructeur bois
Ebéniste
Entrepreneuse, Entrepreneur de travaux forestiers

Expert.e forestier/forestière
Finisseuse-vernisseuse, Finisseur-vernisseur
Menuisière, Menuisier
Mètreuse, Mètreur
Opératrice, Opérateur de scierie
Opératrice, Opérateur de sylviculture-reboisement
Pilote de scie
Responsable de production
Responsable recherche et développement
Technicien.ne forestier/forestière
Technico-commercial.e produits bois
• voir aussi Animaux, Végétaux, Agroalimentaire, Services (D3) et Europe et international (A10 et A20)

Formations adultes B14

Assistant.e comptable
Assistant.e de vie aux familles
Assistant.e maternel.le / garde d'enfants
Employé.e commercial.e en magasin
Gestionnaire de paie
Manager univers marchand
Secrétaire
Vendeuse, Vendeur conseil en magasin

Gendarmerie nationale C23

Enquêtrice, Enquêteur
Gendarme adjoint.e emploi particulier
Gendarme adjoint.e volontaire
Maître.sse-chien
Officière, Officier de gendarmerie
Pilote d'hélicoptère
Pilote de véhicule rapide
Réserviste
Secouriste en montagne
Sous-officière administrative, Sous-officier administratif
Sous-officière, Sous-officier de gendarmerie
Technicien.ne d'identification criminelle

Hôtellerie, Restauration B19

Agent.e de maintenance
Aide de cuisine
Barmaid, Barman
Chef.fe de cuisine
Chef.fe de partie
Chef.fe de rang
Chef.fe de réception
Commercial.e
Commis.e de cuisine
Commis.e de salle
Cuisinière, Cuisinier
Directrice, Directeur d'hôtel
Femme, Valet de chambre
Gouvernant.e
Maître.sse d'hôtel
Pizzaiolo
Plongeuse, Plongeur
Réceptionniste
Réceptionniste de nuit
Responsable de restaurant
Responsable hébergement
Responsable technique et logistique
Revenue manager
Second.e de cuisine
Sommelière, Sommelier

Hygiène, Propreté, Environnement C9

Agent.e d'entretien et de rénovation

Agent.e de petite maintenance
Agent.e de propreté
Agent.e machiniste
Agent.e qualifié.e en propreté hospitalière
Agent.e qualifié.e en ultra-propreté
Animatrice, animateur qualité-sécurité-environnement (*QSE*)
Chef.fe d'agence
Chef.fe d'équipe
Chef.fe de site
Commercial.e
Laveuse, Laveur de vitres avec moyens spécifiques
Responsable de secteur

Immobilier B18

Administratrice, Administrateur de biens
Agent.e immobilier
Gestionnaire de biens locatifs et copropriétés
Négociatrice, Négociateur en immobilier

Industrie nucléaire D12

Calorifugeuse, Calorifugeur
Echafaudeuse, Echafauteur
Electricien.ne
Instrumentiste
Logisticien.ne
Mécanicien.ne
Peintre en revêtements industriels
Robinetière, Robinetier
Soudeuse, Soudeur
Technicien.ne en contrôle non destructif
Technicien.ne en radioprotection
Tuyauteuse, Tuyauteur

Industries de l'impression et de la communication graphique D16

[Communication visuelle-graphique](#)

Conceptrice, Concepteur graphique
Gestionnaire de production en PAO
Gestionnaire des flux numériques et de la data
Graphiste
Opératrice, Opérateur de production en PAO
Opératrice, Opérateur post-production
Technico-commercial.e

[Enseigne et signalétique](#)

Enseigniste
Peintre publicitaire

[Impression](#)

Conductrice, Conducteur de machine de finition
Conductrice, Conducteur presse numérique
Fabricante-deviseuse, Fabricant-deviseur
Façonnière, Façonnier
Gestionnaire de production en impression
Imprimeuse, Imprimeur offset, numérique, sérigraphie
Opératrice, Opérateur de production en impression
Responsable colorimétrie
Responsable web-to-print

[Photographie](#)

Opératrice, Opérateur en magasin photo
Photographe d'entreprise
Photographe de studio
Photographe spécialisé.e en photographie sociale
Reporter-photographe
Responsable de studio

Industries de santé A30

Attaché.e de recherche clinique
Auditrice, Auditeur qualité
Chef.fe de produit
Technicien.ne de maintenance
Technicien.ne de production

Industries des papiers cartons D10

Commercial.e
Conceptrice, Concepteur d'emballage
Conductrice, Conducteur de ligne de transformation
Conductrice, Conducteur de machine à papier
Ingénieur.e papetière/papetier
Responsable fabrication
Responsable qualité-sécurité-environnement (*QSE*)
Technicien.ne de laboratoire

Industries et nouvelles technologies D7

Chaudronnière, Chaudronnier
Chaudronnière-soudeuse, Chaudronnier-soudeur
Chef.fe de produit
Chef.fe de projet
Contrôleuse, Contrôleur non destructif
Coquilleuse, Coquilleur
Dessinatrice, Dessinateur en installations électriques
Electricien.ne installatrice/installateur
Electrotechnicien.ne
Formatrice, Formateur
Frigoriste
Ingénieur.e en bureau de recherche et développement
Ingénieur.e en bureau d'études et conception
Ingénieur.e soudeuse/soudeur
Inspectrice, Inspecteur en soudage
Mécanicienne-monteuse, Mécanicien-monteur
Opératrice soudeuse, Opérateur soudeur
Opératrice, Opérateur sur machine à commande numérique
Outilleuse-mouliste, Outilleur-mouliste
Ouvrière, Ouvrier qualifié.e d'usinage
Pilote de systèmes de production automatisée
Responsable de production
Responsable unité de moulage/noyautage
Soudeuse, Soudeur
Technicien.ne chaudronnerie et tuyauterie
Technicien.ne de maintenance
Technicien.ne de maintenance industrielle
Technicien.ne d'essais
Technicien.ne d'études en électronique
Technicien.ne d'études et de réalisation d'outillage
Technicien.ne en bureau de recherche et développement
Technicien.ne en bureau d'études et conception
Technicien.ne en mécanique
Technicien.ne metteuse/metteur au point
Technicien.ne règleuse/régleur sur machines-outils à commande numérique
Technicien.ne support technique client
machine-outil
Technico-commercial.e
Tourneuse-fraiseuse, Tourneur-fraiseur
Tuyauteuse, Tuyauteur

Industries et nouvelles technologies -

Aéronautique D9

Ajusteuse, Ajusteur / Monteuse, Monteur cellule
Contrôleuse, Contrôleur contrôle non destructif (*CND*)
Electronicien.ne, Electricien.ne aéronef
Ingénieur.e conception mécanique
Ingénieur.e de production
Ingénieur.e en bureau d'études et conception
Ingénieur.e matériaux
Ingénieur.e mécatronique
Ingénieur.e métallurgiste
Ingénieur.e planification
Ingénieur.e process
Ingénieur.e qualité
Ingénieur.e recherche et développement
Ingénieur.e structure
Ingénieur.e supply chain
Ingénieur.e traitement de surfaces
Inspectrice, Inspecteur qualité contrôle non destructif (*CND*)
Mécanicien.ne avionique
Mécanicien.ne système et cellule
Monteuse-câbleuse, Monteur-câbleur
Peintre aéronautique
Préparatrice, Préparateur méthodes
Responsable de navigabilité
Responsable qualité
Stratifieuse-drapeuse, Stratifieur-drapeur
Technicien.ne aérostructure
Technicien.ne soudage
Technicien.ne usinage / Rectifieuse, Rectifieur

Ingénierie C15

Bim manager
Dessinatrice, Dessinateur
Economiste de la construction
Ingénieur.e recherche et développement
Projeteuse, Projecteur

Justice D28

Adjoint.e administrative/administratif
Adjoint.e technique
Attaché.e d'administration
Conseillère, Conseiller pénitentiaire
d'insertion et de probation
Directrice, Directeur des services pénitentiaires
Directrice, Directeur pénitentiaire
d'insertion et de probation
Directrice, Directeur technique
Lieutenant pénitentiaire
Secrétaire administrative/administratif
Surveillant.e pénitentiaire

Lumière et éclairage D14

Conceptrice, Concepteur lumière
Designer
Ingénieur.e bureau d'études bâtiment, urbanisme, électronique et numérique
Régisseuse, Régisseur lumière
Technicien.ne / Électricien.ne / Installatrice, Installateur en éclairage
Technicien.ne bureau d'études bâtiment, urbanisme, électronique et numérique

Maintenance des matériels agricoles, de construction et de manutention, d'espaces verts D4

Agent.e magasinière/magasinier

Chef.fe d'atelier
Conseillère, Conseiller en vente de pièces détachées
Mécanicien.ne en maintenance des matériels
Mécanicien.ne spécialisé.e (*hydraulique, informatique, moteur...*)
Technicien.ne de maintenance des matériels
Vendeuse, Vendeur

Marine nationale B5

Métiers de l'administration et métiers de bouche
Métiers de la maintenance de l'aéronautique navale
Métiers de la mécanique des forces navales et sous-marines
Métiers de la protection défense
Métiers des opérations de l'aéronautique naval
Métiers des opérations des forces navales et sous-marines
Métiers des opérations maritimes
Pilote de l'aéronautique navale

Maroquinerie A36

Coupeuse, Coupeur
Maroquinière, Maroquinier
Mécanicien.ne (*piquage*)
Sellière-maroquinière, Sellier-maroquinier

Métiers d'art

A9

Bijoutière-joaillière, Bijoutier-joaillier
Canneuse-pailleuse, Canneur-pailleur en ameublement
Ebéniste d'art
Encadreuse, Encadreur d'art
Factrice, Facteur d'instruments
Ferronnière, Ferroonnier d'art
Graveuse-médailleuse, Graveur-médailleur
Horlogère, Horloger
Maroquinière, Maroquinier
Marqueteuse, Marqueteur
Métiers rares
Modéliste créatrice/créateur textile
Mosaïste
Peintre en décor
Sculptrice, Sculpteur sur bois
Sellière, Sellier
Souffleuse, Souffleur de verre
Tapissière, Tapissier d'ameublement
Tourneuse, Tourneur sur bois
Vannière, Vannier
Verrière-décoratrice, Verrier-décorateur

A38

Architecte d'intérieur
Conservatrice, Conservateur / Restauratrice, Restaurateur du patrimoine
Designer
Graphiste
Photographe
Styliste
C6
Bijoutière-joaillière, Bijoutier-joaillier
Costumière, Costumier
Couturière, Couturier
Modéliste

C16

Animatrice, Animateur (*dessin animé*)
Bédéiste

Character designer
Concept artist
Dessinatrice, Dessinateur
Fresquiste
Game designer
Illustratrice, Illustrateur
Infographiste 2D et 3D
Level builder
Level designer
Mappeuse, Mappeur
Modeleuse, Modeleur
Technicien.ne FX (*effets spéciaux*)
Webdesigner

Métiers de bouche B21

Bouchère, Boucher
Boulangère, Boulanger
Charcutière, Charcutier
Pâtissière, Pâtissier

Métiers de l'agroéquipement C5

Commercial.e export
Conductrice, Conducteur d'engins agricoles
Conductrice, Conducteur de travaux en entreprises de travaux agricoles
Formatrice, Formateur technique
Inspectrice, Inspecteur commercial.e
Inspectrice, Inspecteur pièces de rechange
Inspectrice, Inspecteur technique
Magasinière, Magasinier / Vendeuse, Vendeur pièces
Mécanicien.ne
Responsable d'atelier
Responsable produits
Technicien.ne
Technicien.ne démonstratrice/
démonstrateur
Technicien.ne prototypiste
Technico-commercial.e

Métiers de l'enseigne C6

Enseigniste
Souffleuse, Souffleur de verre

Métiers de la fibre optique C11

Chargé.e d'affaires FTTH*
Chargé.e d'études
Chef.fe de projet
Commercial.e télécoms
Conductrice, Conducteur de travaux
Dessinatrice-projeteuse, Dessinateur-projeteur FTTH*
Monteuse-raccordeuse, Monteur-raccordeur
Négociatrice, Négociateur télécoms
Piqueteuse, Piqueteur
Responsable bureaux d'études FTTH*
Technicien.ne d'intervention
Technicien.ne de la maison connectée
Technicien.ne réseau et maintenance FTTH*
Tireuse, Tireur de câble

*FTTH : Fiber to the home (fibre optique jusqu'au domicile)

Métiers de la jardinerie A26

Animatrice, Animateur commercial.e
Assistant.e de point de vente
Chauffeuse-livreuse, Chauffeur-livreur
Chef.fe de produit / Acheteuse, Acheteur
Directrice, Directeur de magasin ou d'entrepôt
Directrice, Directeur régional.e
Hôte.sse de caisse

Receptionnaire
Responsable de caisse et d'accueil
Responsable de rayon
Responsable de secteur
Responsable réceptionnaire
Vendeuse, Vendeur en jardinerie

Métiers du cuir A34

Acheteuse, Acheteur
Agent.e de finissage
Assembleuse, Assembleur maroquinerie
Bottière, Bottier
Chef.fe de produit
Classeuse, Classeur de peaux brutes
Commercial.e
Conseillère, Conseiller de vente
Cordonnière-réparatrice, Cordonnier-réparateur
Coupeuse, Coupeur
Fourreuse, Fourreur
Gantière, Gantier
Modéliste
Monteuse, Monteur chaussure
Opératrice, Opérateur de tannage
Patronnière, Patronnier
Piqueuse, Piqueur
Podo-orthésiste
Prototypiste
Responsable de collection
Responsable de magasin
Responsable de production
Responsable export
Sellière-maroquinière, Sellier-maroquinier
Styliste

Métiers scientifiques et techniques C19

Ingénieur.e
Technicien.ne

Numérique

C8

Chargé.e d'acquisition (*Traffic manager*)
Chef.fe de projet web technique
Community manager
Développeuse, Développeur d'application mobile
Développeuse, Développeur site web
Digital account manager
Directrice, Directeur de la stratégie digitale
E-marketeur.e
Entrepreneur.e (*Startuper*)
Ingénieur.e commercial.e web
Product manager
Rédactrice, Rédacteur web
Responsable web-marketing
Veilleuse, Veilleur stratégique

C10

Développeuse, Développeur digital

C15

Architecte systèmes réseaux
Data scientist
Développeuse, Développeur
Expert.e sécurité
Webdesigner

C17

Administratrice, Administrateur réseaux
Développeuse, Développeur web
Ingénieur.e systèmes et réseaux
Installatrice, Installateur de systèmes informatiques
Responsable administration réseaux et sécurité informatique

Plasturgie et Composites A32

Conceptrice, Concepteur en bureau d'études
Conductrice, Conducteur de machines
Ingénieur.e recherche et développement
Monteuse-régleuse, Monteur-régleur
Responsable d'atelier
Technicien.ne qualité

Poissonnerie B23

Chef.fe de rayon poissonnerie
Poissonnière, Poissonnier
Poissonnière-traiteuse, Poissonnier-traiteur

Police nationale C23

Adjoint.e administrative/administratif
Adjoint.e de sécurité
Agent.e spécialisé.e de police technique et scientifique
Attaché.e d'administrations ministère de l'intérieur
Cadet.te de la République
Commissaire de police
Gardien.ne de la paix
Ingénieur.e de la police technique et scientifique
Officière, Officier de police
Secrétaire administrative/administratif ministère de l'intérieur
Service citoyen volontaire
Technicien.ne de police technique et scientifique

Prévention - Sécurité

D34

Formatrice, Formateur permis bateau
Formatrice, Formateur premiers secours
Maître-nageuse sauveteuse, Maître-nageur sauveteur

D36

Agent.e cynophile de sécurité
Agent.e de sécurité
Agent.e de sécurité incendie
Chef.fe d'équipe
Métiers de la sécurité (*publique, civile*)

Prothésiste dentaire C12

Rendez-vous dans l'entreprise A2

Assistant.e administrative/administratif
Chef.fe d'entreprise
Comptable
Expert.e-comptable
Juriste d'entreprise
Responsable de communication
Responsable marketing
Responsable qualité-hygiène-sécurité-environnement
Responsable ressources humaines

Restauration collective B23

Agent.e de restauration
Chauffeuse-livreuse, Chauffeur-livreur
Chef.fe de cuisine
Chef.fe gérant.e
Commis.e de cuisine
Commis.e en pâtisserie
Cuisinière, Cuisinier de collectivité
Diététicien.ne
Directrice, Directeur de restaurant
Directrice, Directeur régional.e
Employé.e de restauration

Hôte.sse de caisse
Pâtissière, Pâtissier
Plongeuse, Plongeur
Répartitrice, Répartiteur
Responsable de groupe
Responsable de plonge
Responsable de secteur
Responsable qualité
Second.e de cuisine

Santé-Social A1

Professions de l'aide à la personne

Aide à domicile
Responsable de secteur et directrice/directeur d'établissements médico-sociaux
Professions de l'éducation et de l'intervention sociale
Accompagnant.e éducatif et social (AES)
Assistant.e de service social
Assistant.e familial.e
Conseillère, Conseiller en économie sociale et familiale
Educatrice, Educateur spécialisé.e
Educatrice, Educateur technique spécialisé.e
Mandataire judiciaire à la protection des majeur.e.s
Médiatrice, Médiateur familial.e
Monitrice-éducatrice, Moniteur-éducateur
Professions de la petite enfance
Auxiliaire de puériculture
Educatrice, Educateur de jeunes enfants
Infirmière-puéricultrice, Infirmier-puériculteur
Technicien.ne de l'intervention sociale et familiale (*TISF*)
Professions médicales
Médecin
Pharmacien.ne
Chirurgien.ne dentiste
Sage-femme, Maïeuticien
Professions paramédicales
Aide-soignant.e
Ambulancière, Ambulancier
Audioprothésiste
Auxiliaire ambulancière/ambulancier
Cadre de santé
Codeuse, Codeur en langue parlée complétée
Ergothérapeute
Infirmière, Infirmier
Infirmière, Infirmier anesthésiste
Infirmière, Infirmier de bloc opératoire
Manipulatrice, Manipulateur en électroradiologie médicale
Masseuse-kinésithérapeute, Masseur-kinésithérapeute
Orthophoniste
Orthoptiste
Préparatrice, Préparateur en pharmacie hospitalière
Psychomotricien.ne
Technicien.ne de laboratoire médical

Sapeurs-Pompiers C23

Jeune sapeuse-pompière/sapeur-pompier
Personnel administratif, technique et spécialisé
Personnel du service de santé et secours médical

Sapeuse-pompière, Sapeur-pompier professionnel.le
Sapeuse-pompière, Sapeur-pompier volontaire

Sécurité sociale B20

Chargé.e de communication
Chef.fe de projet MOA (*maîtrise d'ouvrage*)
Comptable
Gestionnaire conseil sécurité sociale
Gestionnaire de paie
Infirmière, Infirmier
Informaticien.ne
Juriste
Manager de proximité
Médecin conseil
Psychologue
Responsable ressources humaines
Secrétaire
Technicien.ne conseil sécurité sociale

Sellerie A40

Sellière, Sellier

Sport - Animation

D24

Assistant.e entraîneur.e
Cavalière, Cavalier d'entraînement
Driver
Entraîneur.e galop
Entraîneur.e trot
Fille, Garçon de voyage
Jockey
Lad
D26
Educatrice sportive, Educateur sportif
D30
Animatrice-éducatrice-monitrice sportive et socioculturelle, Animateur-éducateur-moniteur sportif et socioculturel
Coach sportive, sportif (*forme, fitness*)
Commercial.e dans le secteur sportif
Directrice, Directeur de structure, manager, chef.fe de projet
Directrice, Directeur d'accueils collectifs de mineur.e.s
Enseignante et enseignante-chercheuse, Enseignant et enseignant-chercheur
Entraîneuse sportive, Entraîneur sportif de haut niveau
Maître-nageuse sauveteuse, Maître-nageur sauveteur
Responsable d'événements sportifs
Technicien.ne-ingénieur.e dans le secteur sportif

D32

Educatrice sportive, Educateur sportif
Maître-nageuse sauveteuse, Maître-nageur sauveteur
D34
Formatrice, Formateur permis bateau
Formatrice, Formateur premiers secours
Maître-nageuse sauveteuse, Maître-nageur sauveteur

Textile C13

Conductrice, Conducteur de machine numérique textile
Conseillère, Conseiller de vente spécialisé.e (*bricolage, décoration, textile, sport...*)
Dessinatrice, Dessinateur textile
Modéliste créatrice/créateur textile

Opératrice, Opérateur polyvalent.e de production (*procédé tissage ou procédé tricotage*)
Technicien.ne de réglage et maintenance de machines textiles automatisées

Transport (marchandises/voyageurs), Logistique, Déménagement C21

Agent.e d'exploitation du transport routier de marchandises
Agent.e de planning / Technicien.ne d'exploitation en transport interurbain de voyageurs
Cariste / Opératrice, Opérateur logistique
Commercial.e prestations transport logistique
Conductrice routière, Conducteur routier de marchandises
Conductrice routière, Conducteur routier de voyageurs
Conductrice-livreuse, Conducteur-livreur
Déménageuse, Déménageur professionnel.le
Gestionnaire de parc
Gestionnaire de stocks
Organisatrice, Organisateur de transport
Réceptionnaire/Préparatrice, Préparateur de commandes
Responsable d'exploitation
Responsable logistique

Travaux publics C2

Chef.fe d'équipe
Chef.fe de chantier
Conductrice, Conducteur d'engins
Conductrice, Conducteur de travaux
Constructrice, Constructeur de canalisations
Constructrice, Constructeur de routes
Constructrice, Constructeur en génie civil / ouvrages d'art
Géomètre-topographe
Ingénieur.e de travaux
Mécanicien.ne d'engins
Monteuse, Monteur de réseaux
Ouvrière, Ouvrier voirie réseaux divers (*VRD*)

Usinage et Découpage D5

Ingénieur.e de production
Ingénieur.e études et méthodes
Opératrice-régleuse, Opérateur-régleur en découpage
Responsable de production
Technicien.ne d'études
Technicien.ne de maintenance
Technicien.ne de production
Technicien.ne des méthodes
Technicien.ne en automatisme
Technicien.ne qualité contrôle
Technicien.ne régleuse/régleur sur machines-outils à commande numérique
Technicien.ne régleuse/régleur sur tours automatiques
Technicien.ne robotique industrielle
Technicien.ne technico-commercial.e

Domaines professionnels & exposants associés

Administration et gestion des entreprises

A2

IPRA - Action Ecole Entreprise - Medef Auvergne-Rhône-Alpes
Lycée Léonard de Vinci - Villefontaine

B17

Ecole Pigier - Lyon

Animaux, Végétaux, Agroalimentaire, Services

D1

Unep Auvergne-Rhône-Alpes - Union nationale des entreprises du paysage

D3

Arefa - Association régionale emploi formation en agriculture
Aria - Association régionale des industries agroalimentaires Auvergne-Rhône-Alpes
Chambre régionale d'agriculture Auvergne-Rhône-Alpes
Creap
FRMFREO - Fédération régionale des maisons familiales rurales d'éducation et d'orientation
GNCR - Groupement national des carrossiers réparateurs
GNESA - Groupement national des entreprises spécialisées dans l'automobile
GNFA Saint-Priest - Groupement national pour la formation automobile
IMT - Grenoble
Institut de formation interprofessionnel de l'Allier (IFI03) - Avermes
Institut de formation professionnelle (IFP43) - Bains
Institut de formation professionnelle et permanente (IFPP15) - Aurillac
Institut des métiers (IDM43) - Clermont-Ferrand
IUT 2 - Université Pierre Mendès France - Grenoble
LP Amédée Gordini - Seynod
LP Charles et Adrien Dupuy - Puy-en-Velay
LP Emile Béjuit - Bron
LP et CFA du Chablais - Thonon
LP Etienne Mimard - Saint-Etienne
LP François Cevert - Ecully
LP Guynemer - Grenoble
LP Henri Laurens - Saint-Vallier
LP Jean-Claude Aubry - Bourgoin-Jallieu
LP Les Catalins - Montélimar
LP Pablo Picasso - Givros
LP Pierre Boulanger - Pont-du-Château
LP Pravaz - Pont-de-Beauvoisin
LP Roger Claustres - Clermont-Ferrand
Lycée Albert Einstein - Montluçon
Lycée Carnot - Roanne
Lycée Condorcet - Saint-Priest
Lycée des métiers Gustave Eiffel - Gannat
Lycée Louis Armand - Chambéry
Lycée Monnet-Mermoz - Aurillac
Lycée polyvalent Chaplin-Becquerel - Décines-Charpieu
Lycée privé Sainte Claire - Sury-le-Comtal

Apprentissage A1

Anaf - Association nationale des apprentis de France
Chambres de Commerce et d'Industrie Auvergne-Rhône-Alpes
Chambres de Métiers et de l'Artisanat Auvergne-Rhône-Alpes
Région Auvergne-Rhône-Alpes

Armée de l'air B3

Cirfa - Centre d'information et de recrutement des forces armées

Armée de terre B1

Cirfa - Centre d'information et de recrutement des forces armées

Art floral B26

SEPR - Lyon

Automobile, Camion, Deux roues C18

ANFA - Association nationale pour la formation automobile
CFA Ardèche Méridionale - Aubenas
CFA Arfa - Villefranche-sur-Saône
CFA Arpa du Roannais - Mably
CFA Cecof - Ambérieu-en-Bugey
CFA d'Ambert
CFA de l'automobile de l'Erier - La Motte-

Servolex

CFA de la carrosserie - Seynod
CFA interprofessionnel de la Loire Les Mouliniers - Saint-Etienne
CFA Lucien Ravit - Livron-sur-Drôme
CNPA - Conseil national des professions de l'automobile
Ecaut - Viuz-en-Sallaz
ECF - Ecole de conduite française - Lyon
Ecole de production Boisard - Vaulx-en-Velin
EFMA - Bourgoin-Jallieu
FNAA Centre-Est - Fédération nationale de l'assistanat automobile
FNCRM - Fédération nationale du commerce et de la réparation du cycle et du motocycle
FRMFREO - Fédération régionale des maisons familiales rurales d'éducation et d'orientation
GNCR - Groupement national des carrossiers réparateurs
GNESA - Groupement national des entreprises spécialisées dans l'automobile
GNFA Saint-Priest - Groupement national pour la formation automobile
IMT - Grenoble
Institut de formation interprofessionnel de l'Allier (IFI03) - Avermes
Institut de formation professionnelle (IFP43) - Bains
Institut de formation professionnelle et permanente (IFPP15) - Aurillac
Institut des métiers (IDM43) - Clermont-Ferrand
IUT 2 - Université Pierre Mendès France - Grenoble
LP Amédée Gordini - Seynod
LP Charles et Adrien Dupuy - Puy-en-Velay
LP Emile Béjuit - Bron
LP et CFA du Chablais - Thonon
LP Etienne Mimard - Saint-Etienne
LP François Cevert - Ecully
LP Guynemer - Grenoble
LP Henri Laurens - Saint-Vallier
LP Jean-Claude Aubry - Bourgoin-Jallieu
LP Les Catalins - Montélimar
LP Pablo Picasso - Givros
LP Pierre Boulanger - Pont-du-Château
LP Pravaz - Pont-de-Beauvoisin
LP Roger Claustres - Clermont-Ferrand
Lycée Albert Einstein - Montluçon
Lycée Carnot - Roanne
Lycée Condorcet - Saint-Priest
Lycée des métiers Gustave Eiffel - Gannat
Lycée Louis Armand - Chambéry
Lycée Monnet-Mermoz - Aurillac
Lycée polyvalent Chaplin-Becquerel - Décines-Charpieu
Lycée privé Sainte Claire - Sury-le-Comtal

MFR Antennes - Cruseilles IMAA

MFR Antennes - Cruseilles les Ebeaux
MFR Antennes - Margencel
MFR Antennes - Saint-André-le-Gaz
MFR Antennes - Saint-Martin-en-Haut
MFR Antennes - Sallanches

SEPR - Lyon

SEPR Ardèche Nord - Annonay

Partenaires : Renault Trucks - Volvo, Groupe Bernard

Banque B18

Carrel Formation - Lyon

Bâtiment C2

ACORA-BTP

Ateliers d'apprentissage de la Giraudière

- Brussieu

BTP CFA Afra - Dardilly

BTP CFA Ain - Bourg-en-Bresse

BTP CFA Allier - Bellerive-sur-Allier

BTP CFA Haute-Loire - Bains

BTP CFA Isère - Bourgoin-Jallieu

BTP CFA Loire Michel Cluzel - Saint-Etienne

BTP CFA Puy de Dôme - Clermont-Ferrand

BTP CFA Rhône Philibert de l'Orme - Dardilly

BTP Rhône et Métropole

Capeb Auvergne-Rhône-Alpes

CCCA-BTP

Compagnons du devoir du tour de France

- Lyon

Ecole de production Boisard - Vaulx-en-Velin

Fédération compagnonnique des métiers

du bâtiment - Villeurbanne

Fédération française du bâtiment

Auvergne-Rhône-Alpes

Fondation du BTP

Greta Nord Isère - Centre permanent du

bâtiment - Villefontaine

LP Alexandre Bérard - Ambérieu-en-

Bugey

LP André Cuzin - Caluire

LP Charles et Adrien Dupuy - Puy-en-Velay

LP Fernand Forest - Saint-Priest

LP Notre Dame des Collines - Rive de Gier

Lycée des métiers de la construction

du BTP et de l'énergétique - LPO Roger

Deschaux - Sassenage

Lycée des métiers du BTP Tony Garnier -

Bron

Lycée La Martinière Monplaisir - Lyon

Lycée polyvalent Pierre-Joël Bonté - Riom

Lycée Saint Joseph - Lyon

MFR Val de Coise - Saint-Symphorien-

sur-Coise

Parrain PRO BTP

SCOP BTP - Fédération Rhône-Alpes

Auvergne

SEPR - Lyon

Carrières et matériaux de construction

D8

Ceficem

CFA Unicem - Montalieu-Vercieu

Opca 3+ - Organisme paritaire collecteur agréé des industries de l'ameublement, du bois, des matériaux pour la construction et l'industrie et de l'intersecteur papier carton

SNBPE - Syndicat national du béton prêt à l'emploi

Unicem - Union nationale des industries de carrières et matériaux de construction

Chimie A7

CFA Interfora / Ifaip - Saint-Fons

CPE Lyon - Villeurbanne

Itech - Lyon

IUT de Saint-Etienne - Département

mesures physiques

IUT Lyon 1 - Département chimie - Site de Villeurbanne Doua

IUT Lyon 1 - Département génie chimique,

génie des procédés - Site de Villeurbanne

Doua

LP de l'Edit - Roussillon

LPP François Verguin - Le Péage-de-

Roussillon

Lycée Galilée - Vienne

Lycée Jean-Baptiste de la Salle - Lyon

Croix-Rousse

Lycée La Martinière Diderot - Lyon

Maison de la chimie Rhône-Alpes

Sigma - Clermont-Ferrand

Université Claude Bernard Lyon 1 - Master

analyse et contrôle - Villeurbanne

Université Claude Bernard Lyon 1 - Master

matériaux - Villeurbanne

Partenaires : Adisseo, Arkema, Covestro

Elastomers, Novacap, Novasep, Siegfried, Solvay

Circulation et maintenance ferroviaire C14

SNCF Réseau

Coiffure

A22

Groupe scolaire d'enseignement professionnel technique et tertiaire - Trzebinia (Pologne)

B26 - SEPR - Lyon

C4 - Ecole d'esthétique et de coiffure

Silvy Terrade - Lyon

Commerce B to B A24

B to B my job

Lycée du Mont-Blanc - René Dayve - Passy

Commerce, Grande distribution

A26 - FNMJ - Fédération nationale des métiers de la jardinerie

A28

Carrel Formation - Lyon

CFA Ducretet Rhône-Alpes - Vénissieux

CFA Ifir - Lyon

DistriSup - Lyon

FCD - Fédération des entreprises du

commerce et de la distribution

Forma-Sup Ain Rhône Loire - Lyon

IAE - Lyon

Lycée agricole Montbrison-Précieux

Partenaires : Auchan Retail France, Carrefour,

Carrefour direction régionale Rhône,

Carrefour Market, Castorama, Education

nationale - Académie de Clermont-Ferrand, Académie de Lyon, Académie de Grenoble, Groupe Casino.

Conseil C15

Cesi entreprise - Exia Cesi - Ecole supérieure d'informatique - Ecully

Cinov

EPSI - Ecole d'ingénierie informatique - Lyon

Fafiec

Grenoble Ecole de Management

Syntec Etudes et Conseil

Dessin D22

Ecole Emile Cohl - Lyon

Diététique B8

EDNH Lyon - Ecole de diététique

Economie sociale et solidaire B4

Ecole Sup'écolidaire

Environnement et développement durable

A4 - Cégep de Baie-Comeau - Canada

B2

Ademe - Agence de l'environnement et de

la maîtrise de l'énergie

Maison de l'emploi et de la formation de Lyon

Maison de l'emploi et de la formation du

Pays Voironnais Sud Grésivaudan

Maison de l'emploi et de la formation

d'Ardèche méridionale

B4 - Ecole Sup'écolidaire

B6 - IGPN Lyon - Institut pour la gestion

et la protection de la nature

Esthétique, Bien-être, Parfumerie

B22 - Peyrefitte Esthétique - Lyon

B24 - Elea - Ecole lyonnaise d'esthétique

appliquée

B26 - SEPR - Lyon

C4 - Ecole d'esthétique et de coiffure

Silvy Terrade - Lyon

Etudes C15

Cesi entreprise - Exia Cesi - Ecole

supérieure d'informatique - Ecully

EPSI - Ecole d'ingénierie informatique - Lyon

Fafiec

Syntec Etudes et Conseil

Europe et International

A3 - Orientation tout au long de la vie

(espace partir à l'étranger)

CARIF OREF Auvergne-Rhône-Alpes

CII - Centre d'information internationale

Crij Rhône-Alpes

Missions locales

Pôle emploi

A4 - Cégep de Baie-Comeau - Canada

A6 - Cégep de Sept-Îles - Canada

A8 - Centre de formation professionnelle

Val d'Or - Québec - Canada

A10

Cégep de Victoriaville - Canada

Ecole nationale du meuble et de

l'ébénisterie - Canada

A12 - Magellan Education Lyon

A14 - Accès études Québec - Canada

A16 - Québec métiers d'avenir - Education

internationale - Canada

A18 - AIRF - Association internationale

des régions francophones

A20

Bade-Wurtemberg (Allemagne)

Lycée des métiers CFA Heinrich Nessel - Haguenau

Partenaires : Carl-Benz-Schule Gaggenau, Club der Köche Ravensburg, Der Studienberater, Deutsch-Französisches Jugendwerk / Office franco-allemand pour la jeunesse, EURES-T-Oberrhein, Goethe Institut Lyon, Josef Durler Schule Rastatt, Mobiklasse.

A22

Groupe scolaire d'enseignement professionnel technique et tertiaire - Trzebinia (Pologne)

Région de Malopolska (Pologne)

B15 - Chambre de commerce italienne de Lyon

Événement C15

Fafiec

Institution Robin - Vienne

Unimev

Forêt, Bois, Ameublement

C7 - Fédération compagnonnique des métiers du bâtiment - Villeurbanne

D6

Ameublement français

BTP CFA Isère - Bourgoin-Jallieu

CFPF centre de formation professionnelle

forestier - Saugues

Centre d'études forestières et agricoles -

Montélimar

CFA Afpia Sud-Est - Lyon

Compagnons du devoir du tour de France

- Lyon

Ecole technique du bois - Cormaranche-

en-Bugey

Fédération compagnonnique des métiers

du bâtiment - Villeurbanne

Fibois Auvergne-Rhône-Alpes et son

réseau départemental

Iseta - Poisy

LP Alexandre Bérard - Ambérieu-en-Bugey

LP André Cuzin - Caluire

LP Georges Lamarque - Rillieux-la-Pape

LP Gustave Eiffel - Brignais

Lycée Barthélémy Thimonnier - L'Arbresle

Lycée Louis Lachenal - Pringy

MFR des 4 Vallées - Lamure-sur-Azergues

MFR du Parc - Montbrison

MFR l'Arclosan - Serraval

Office national des forêts

SEPR - Lyon

Formations adultes

B10 - Greta de l'Académie de Lyon

B12 - Union régionale des écoles de la

deuxième chance

B14 - IFRA - Lyon

B16 - Obee

Gendarmerie nationale C23

Gendarmerie nationale centre de

EFMA - Bourgoin-Jallieu
GNC - Groupement national des chaînes hôtelières - Rhône-Alpes-Auvergne
GNI-FAGIHT - Groupement national des indépendants de l'hôtellerie restauration
IMT - Grenoble
LP Ambroise Croizat - Moûtiers
LP hôtelier de Challes-les-Eaux
LP hôtelier François Bise - Bonneville
LP le Salève - Annemasse
Lycée hôtelier Savoie Léman - Thonon-les-Bains
MFR de Balan
SEPR Ardèche Nord - Annonay
Umih - Union des métiers et des industries de l'hôtellerie
Partenaires : AED, Pomona, EPI Saveur, Alpi Gourmet, Acotel-Saxod, Duvillard et Annemasse Primeur.

Hygiène, Propreté, Environnement C9
CFA Propreté Rhône-Alpes - Inhni
Fare - Fonds d'action pour la réinsertion et l'emploi
Fédération des entreprises de propreté et services associés
LP Hélène Boucher - Vénissieux
Opca Transports et Services - Délégation Propreté

Immobilier B18 - Carrel Formation - Lyon

Industrie nucléaire D12
Copsar - Comité professionnel des prestataires de services en matière d'assainissement radioactif
GIE Atlantique
GIM Est - Association du groupement des industriels de maintenance de l'Est
Gipno - Groupement des industriels prestataires Nord-Ouest
Ifare - Association des prestataires du nucléaire de la vallée du Rhône
Peren - Promotion de l'emploi et des ressources des entreprises prestataires du nucléaire sur le Val-de-Loire

Industries de l'impression et de la communication graphique D16
Agefos PME CGM
Fespa France
Grenoble-INP Pagora - Ecole internationale du papier, de la communication imprimée et des biomatériaux - Saint-Martin-d'Hères
IDEP - Institut de développement et d'expertise du plurimédia
Imprim'vert
LP Etienne Mimard - Saint-Etienne
Lycée Lafayette - Clermont-Ferrand
SEPR - Lyon
Uniic - Union nationale des industries de l'impression et de la communication

Industries de santé A30
L'union
Leem - Les entreprises du médicament

Industries des papiers cartons D10
AFDPE - Association française des distributeurs de papier et d'emballage
Afifor - Association filière de formation
COF - Carton ondulé de France

Copacel - Union Française des Industries des Cartons, Papiers et Celluloses
CTP - Centre technique du papier
Esepac - École Supérieure Européenne du Packaging
FFCP - Fédération française du cartonnage et des articles de papeterie
GIP-SE - Groupement des industries papetières Sud-Est
Grenoble-INP Pagora - Ecole internationale du papier, de la communication imprimée et des biomatériaux - Saint-Martin-d'Hères
Group'Hygiène - Groupement français des fabricants de produits à usage unique pour l'hygiène, la santé et l'essuyage
IUT de Chambéry
Mip - Mouvement de l'Intersecteur Papier Carton
Observatoire Prospectif des Métiers et des Qualifications de l'Intersecteur Papier Carton
Opca 3+ - Organisme paritaire collecteur agréé des industries de l'ameublement, du bois, des matériaux pour la construction et l'industrie et de l'intersecteur papier carton
Unfea - Union nationale des fabricants d'étiquettes adhésives
Unidis - Union Intersecteur Papier Carton pour le Dialogue et l'Ingénierie Sociale

Industries et nouvelles technologies D7
Certa - Vénissieux
CFAI de l'AFPM - Lyon
CFAI de l'Ain - Péronnas
CFAI de l'IFAI Rhône-Alpes - Lyon
CFAI de la Loire - Saint-Etienne
CFAI de Savoie - La Motte-Servolex
CFAI du Dauphiné - Moirans
CFAI Formavenir - Thyez
Chambre syndicale des industries métallurgiques de la Haute-Savoie
Ecole de production Boisard - Vaulx-en-Velin
Ecole de production Gorge de Loup - Lyon
Ecole La Mache - Lyon
FIM - Fédération des industries mécaniques
Institut des ressources industrielles - Lyon
LP Edmond Labbé - Oullins
LP Hector Guimard - Lyon
LP Les Canuts - Vaulx-en-Velin
Lycée Galilée - Vienne
Lycée Jacques de Flesselles - Lyon
MFR « Le Village » - Saint-André-le-Gaz
SNCT - Syndicat national de la chaudronnerie tuyauterie
Snefoca - Syndicat national des entreprises du froid, d'équipements de cuisines professionnelles et du conditionnement de l'air
Tech 2 Prod (*Symop*)
Udimec - Union des industries métallurgiques électriques connexes de l'Isère
UFSE - Union des fondeurs du Sud-Est
UI de l'Ain - Union des industries
UI de Savoie - Union des industries
UIMM Auvergne-Rhône-Alpes - Union des industries et des métiers de la métallurgie
UIMM Drôme-Ardèche

UIMM Loire
UIMM Lyon - France
Partenaires : ABB France, Bema
Industries et nouvelles technologies - Aéronautique D9
Aerospace Cluster
LP Roger Claustres - Clermont-Ferrand
Lycée du Grésivaudan - Meylan
MFR Antennes - Cruseilles IMAA

Infolab des métiers D18
Crij Rhône-Alpes

Ingénierie C15
Cesi entreprise - Exia Cesi - Ecole supérieure d'informatique - Ecully
Cinov
Fafiec
Syntec Ingénierie

Justice D28
Direction interrégionale des services pénitentiaires Auvergne-Rhône-Alpes

Lumière et éclairage D14
Campus des métiers et des qualifications
« Lumière Intelligente »
CFA Académique - Lyon
CFAI de l'IFAI Rhône-Alpes - Lyon
Cluster Lumière Auvergne-Rhône-Alpes
Ecole La Mache - Lyon
Greta Lyon Métropole
IAE - Lyon
IUT Lyon 1 - Département Génie électrique et informatique industrielle - Site de Villeurbanne Gratte-Ciel
Lycée des métiers du BTP Tony Garnier - Bron
Lycée Edouard Branly - Lyon
Lycée Jacques de Flesselles - Lyon

Maintenance des matériels agricoles, de construction et de manutention, et d'espaces verts D4
ASDM - Association des syndicats de la distribution et de la maintenance des matériels agricoles, de travaux publics et manutention et de parcs et jardins
LP Porte des Alpes - Rumilly
Lycée agricole Montbrison-Précieux
Lycée des métiers Gustave Eiffel - Gannat
Lycée Georges Charpak - Châtillon-sur-Chalaronne
Lycée polyvalent Chaplin-Becquerel - Décines-Charpieu
Lycée René Cassin - Mâcon
MFR de Crolles
MFR de Moirans
MFR Les Charmattes - Saint-Martin-en-Haut

Marine nationale B5
Cirfa - Centre d'information et de recrutement des forces armées

Maroquinerie A36
Hermès Sellier
LP Danielle Casanova - Givors

Métiers d'art A9
Campus des métiers Design, Matériaux et

Innovation (*DM&I*) - Yzeure
Chambres de Métiers et de l'Artisanat Auvergne-Rhône-Alpes
Cité scolaire René Pellet (*EREA*) - Villeurbanne
Direction régionale des entreprises, de la concurrence, de la consommation, du travail et de l'emploi
EPV - Entreprise du patrimoine vivant
Fédération compagnonnique des métiers du bâtiment - Villeurbanne
Inma - Institut national des métiers d'art
Institut de formation professionnelle (*IFP43*) - Bains
Irmacc - Saint-Etienne - Institut régional pour les métiers d'art et la création contemporaine
LP Georges Lamarque - Rillieux-la-Pape
LP Joseph Constant - Murat
Lycée Jean Monnet - Yzeure
Maison de la céramique - Dieulefit
SEPR - Lyon
A38 - Ecole de Condé - Lyon
C6 - SEPR - Lyon
C16 - Ecole Emile Cohl - Lyon

Métiers de bouche B21
CFA Cecof - Ambérieu-en-Bugey
CFA Interprofessionnel de la Loire Les Mouliniers - Saint-Etienne
EFMA - Bourgoin-Jallieu
IMT - Grenoble
MFR de Balan
SEPR - Lyon
SEPR Ardèche Nord - Annonay

Métiers de l'agroéquipement C5
Aprodema
Lycée agricole et forestier Bonnefont - Brioude
Lycée agricole Montbrison-Précieux
MFR de Moirans
MFR de Mozas
MFR de Saint-Romain de Popey

Métiers de l'enseigne C6
SEPR - Lyon

Métiers de la fibre optique C11
Agence du Numérique (*Ministère de l'Economie et des Finances*) - Mission France Très Haut Débit
Fédération des Industriels des Réseaux d'Initiative Publique
Fédération Française des Télécoms
FFIE - Fédération française des entreprises de génie électrique et énergétique
FIEEC - Fédération des industries électriques, électroniques et de communication
Objectif fibre
SERCE - Syndicat des entreprises de génie électrique et climatique
Unetel-RST

Métiers de la jardinerie A26
FNMJ - Fédération nationale des métiers de la jardinerie

Métiers du cuir A34
Conseil national du cuir
Itech - Lyon

LP Desaix - Saint-Eloy-les-Mines
Lycée du Dauphiné - Romans

Métiers scientifiques et techniques C19
OPE - Objectif pour l'emploi des cadres en Rhône-Alpes

Numérique A1 - Région Auvergne-Rhône-Alpes
C8 - ESCEN - Ecole supérieure de commerce et d'économie numérique - Lyon
C10 - Ecoles de production Auvergne-Rhône-Alpes
C15
Cesi entreprise - Exia Cesi - Ecole supérieure d'informatique - Ecully
Cinov
Epitech - Lyon
EPSI - Ecole d'ingénierie informatique - Lyon
Fafiec
Lycée du Grésivaudan - Meylan
Lycée Lafayette - Clermont-Ferrand
ORT - Collège - Lycée enseignement supérieur - Lyon
Syntec Numérique
C17 - ORT - Collège - Lycée enseignement supérieur - Lyon

Organisations syndicales B7 - CFDT Auvergne-Rhône-Alpes
B9 - Union régionale Unsa Auvergne-Rhône-Alpes
B11 - CGT Auvergne-Rhône-Alpes
B13 - CFTC Auvergne-Rhône-Alpes

Orientation tout au long de la vie A3
Académie de Clermont-Ferrand - Service académique d'information et d'orientation (*SAIO*)
Académie de Grenoble - Service académique d'information et d'orientation (*SAIO*)
Académie de Lyon - Service académique d'information et d'orientation (*SAIO*)
Agefos PME
Apec
Apecita
CARIF OREF Auvergne-Rhône-Alpes
CGPME
Chambres de Commerce et d'Industrie Auvergne-Rhône-Alpes
Chambres de Métiers et de l'Artisanat Auvergne-Rhône-Alpes
CIBC - Centre interinstitutionnel de bilans de compétences
CII - Centre d'information internationale
CRDI - Centre de Ressources Directh Idées
Crij Rhône-Alpes
Direction régionale des finances publiques
Fongecif Auvergne-Rhône-Alpes
Medef

Mife - Maison de l'information sur la formation et l'emploi
Missions locales
Onisep Clermont-Ferrand
Onisep Grenoble
Onisep Lyon

Opcalia
Pôle emploi

Plasturgie et Composites A32
Allizé Plasturgie Auvergne-Rhône-Alpes
Campus des métiers Plasticampus - Oyonnax
Cirfap - Lyon
Insa de Lyon (*GMPP*) - Oyonnax
IPC - Centre technique industriel de la plasturgie et des composites
Itech - Lyon
Lycée Arbez Carme - Oyonnax
Lycée Notre Dame du Château - Monistrol-sur-Loire
Plastipolis

Poissonnerie B23
ENILV de Pont-de-Claix
Opcalim
Poissonnerie Corail Scapp

Police nationale C23
Police nationale recrutement

Prévention - Sécurité D34 - S.eau.S - Bron
D36
Lycée des Combrailles - Saint-Gervais-d'Auvergne - Pontaumur
Lycée Sermenaz - Rillieux-La-Pape
MFR de Saint-Chamond

Prothésiste dentaire C12
Académie d'art dentaire Isabelle Dutel - Ipso Lyon

Région Auvergne-Rhône-Alpes A1
Voir aussi Apprentissage et Santé-Social

Rendez-vous dans l'entreprise A2
IPRA - Action Ecole Entreprise - Medef Auvergne-Rhône-Alpes
Lycée Léonard de Vinci - Villefontaine

Restauration collective B23
ENILV de Pont-de-Claix
MFR de Pont-de-Veyle
MFR de Saint-Etienne
SNRC - Syndicat national de la restauration collective

Santé-Social A1
Agence régionale de santé Auvergne-Rhône-Alpes
DRDJSCS - Direction régionale et départementale de la jeunesse, des sports et de la cohésion sociale Auvergne-Rhône-Alpes
Région Auvergne-Rhône-Alpes

Sapeurs-Pompiers C23
SDMIS - Service départemental et métropolitain d'incendie et de secours

Sécurité sociale B20

Sellerie A40
Compagnons du devoir du tour de France - Lyon
L'Outil en Main France

Service public de l'emploi A5
Afpa

Cap Emploi
Direction régionale des entreprises, de la concurrence, de la consommation, du travail et de l'emploi
Ladapt - Association pour l'insertion sociale et professionnelle des personnes handicapées
Missions locales
Pôle emploi
Sameth - Service d'appui au maintien dans l'emploi des travailleurs handicapés

Sport - Animation

D24 - Afasec - Ecole des courses hippiques - Cabriès
D26 - Ecole Peyrefitte Sport - Lyon
D30

Afrat - Association pour la formation des ruraux aux activités de tourisme
Association FEA - Formation Emploi
Avenir Sud Rhône-Alpes
CFA - Centre de formation des apprentis sport et animation Auvergne
CFA - Centre de formation des apprentis sport et animation Rhône-Alpes
CREPS - Centre de ressources, d'expertise et de performance sportives Rhône-Alpes
CREPS - Centre de ressources, d'expertise et de performance sportives Vichy Auvergne
DRDJSCS - Direction régionale et départementale de la jeunesse, des sports et de la cohésion sociale Auvergne-Rhône-Alpes

Lycée agricole Olivier de Serres - Aubenas
UFR STAPS - Université Claude Bernard Lyon 1
D32 - Formasport - Lyon
D34 - S.eau.S - Bron

Studio radio D20

Médias citoyens
Reporters solidaires
Webradio les enfants du Rhône

Textile C13

Cepitra (formation continue) - Lyon
CFA textile régional (apprentissage) - Lyon
Createch - Roanne
Itech - Lyon
LP privé Les Prairies - Voiron
Lycée Elie Cartan - La Tour-du-Pin
Lycée Jacob Holtzer - Firminy
Lycée La Martinière Diderot - Lyon
Unitex
Université Claude Bernard Lyon 1
Université de la mode - Lyon
Partenaires : Alpex Protection, Balas Textile, Beal, Belinac, Les tissages de Charlieu, Serge Ferrari, Stäubli, Texinov, Thuasne, Velours de Lyon.

Tourisme B15

Chambre de commerce italienne de Lyon

Transport (marchandises/voyageurs), Logistique, Déménagement C21

AFT - Délégation régionale Auvergne-Rhône-Alpes - Lyon
Afrtal - Villette-d'Anthon / Lyon

Altra
LP Alfred de Musset - Villeurbanne
LP François Cevet - Ecully
LP Gabriel Voisin - Bourg-en-Bresse
LP La Cardinière - Chambéry
Lycée Philibert Delorme - L'Isle-d'Abeau
Pôle d'Intelligence Logistique Europe du Sud
Promotrans/Sup de Log - Lyon

Travaux Publics C2

BTP CFA Ain - Bourg-en-Bresse
BTP CFA Drôme Ardèche Batipole - Livron-sur-Drôme
EATP - Egletons
Fédération régionale des travaux publics
Auvergne-Rhône-Alpes
Formapelec - Dardilly
Greta de l'Ain
IFBTP Rhône-Alpes
Lycée des métiers du BTP Tony Garnier - Bron

Usinage et Découpage D5

CETIM-CTDEC - Centre technique des industries mécaniques et du décolletage - Cluses
Lycée du Mont-Blanc - René Dayve - Passy
Lycée polyvalent Charles Poncet - Cluses
Lycée polyvalent Charles Poncet - SEP
Paul Béchet - Cluses
SNDEC - Syndicat national du décolletage
Partenaires : Star Machine Tool France, Stäubli

Les métiers par ordre alphabétique

Accompagnant.e éducatif et social (AES) **A1**
Acheteuse, Acheteur **A7, A24, A26, A28, A34**
Adjoint.e administrative/administratif **A6, A14, C23, D28**
Adjoint.e de sécurité **C23**
Adjoint.e technique **D28**
Administratrice, Administrateur de biens **B18**
Administratrice, Administrateur réseaux **C17**
Affûteuse, Affûteur **D6**
Agenceuse, Agenceur **D6**
Agent.e cynophile de sécurité **D36**
Agent.e de centrale à béton **D8**
Agent.e de finissage **A34**
Agent.e de maintenance **B19, D8**
Agent.e de petite maintenance **C9**
Agent.e de planning / Technicien.ne d'exploitation en transport interurbain de voyageurs **C21**
Agent.e de propreté **C9**
Agent.e de restauration **B23**
Agent.e de sécurité **B3, D36**
Agent.e de sécurité incendie **D36**
Agent.e de tri sélectif des déchets **B2**
Agent.e d'entretien et de rénovation **C9**
Agent.e d'exploitation du transport routier de marchandises **C21**
Agent.e immobilier **B18**
Agent.e machiniste **C9**
Agent.e magasinier/magasinier **D4**
Agent.e qualifié.e en propreté hospitalière **C9**
Agent.e qualifié.e en ultra-propreté **C9**
Agent.e sécurité cabine (steward ou hôtesse de l'air militaire) **B3**
Agent.e spécialisé.e de police technique et scientifique **C23**
Agricultrice, Agriculteur **D3, A10**
Aide à domicile **A1**
Aide comptable **B17**
Assistant.e commercial.e **B17**
Aide de cuisine **B19**
Aide-soignant.e **A1**
Aiguilleur.e du rail **C14**
Ajusteuse, Ajusteur / Monteuse, Monteur cellule **D9**
Ambulancière, Ambulancier **A1**
Animatrice, animateur (dessin animé) **C16, D22**
Animatrice, animateur commercial.e **A26**
Animatrice, animateur hygiène-sécurité-environnement (HSE) **A7, D8**
Animatrice, animateur qualité **A7**
Animatrice, animateur qualité-sécurité-environnement **C9**
Animatrice-éducatrice-monitrice sportive et socioculturelle, animateur-éducateur-

moniteur sportif et socioculturel **D30**
Arboricultrice, Arboriculteur **D3**
Architecte d'intérieur **A38**
Architecte systèmes réseaux **C15**
Archiviste médical.e **A14**
Armurière, Armurier **B3**
Assembleuse, Assembleur maroquinerie **A34**
Assistant.e administrative/administratif **A2**
Assistant.e commercial.e **A24**
Assistant.e comptable **B14**
Assistant.e de gestion **B17**
Assistant.e de point de vente **A26**
Assistant.e de service social **A1**
Assistant.e de vie aux familles **B14**
Assistant.e en ressources humaines **B17**
Assistant.e entraîneur.e **D24**
Assistant.e familial.e **A1**
Assistant.e formation **B17**
Assistant.e manager **B17**
Assistant.e maternel.le / garde d'enfants **B14**
Assistant.e sourcing **B17**
Attaché.e d'administration **D28**
Attaché.e d'administrations ministère de l'intérieur **C23**
Attaché.e de direction **B17**
Attaché.e de recherche clinique **A30**
Audioprothésiste **A1**
Auditrice, Auditeur qualité **A30**
Auxiliaire ambulancier/ambulancier **A1**
Auxiliaire de puériculture **A1**
Bancheuse-coffreuse, Bancheur-coffreux **D2**
Barmaid, Barman **B19**
Bédéiste **C16, D22**
Bijoutière-joaillière, Bijoutier-joaillier **A9, C6**
Bim manager **B2, C15**
Biologiste en environnement **B6**
Bottière, Bottier **A34**
Bouchère, Boucher **A28, B21**
Boulangère, Boulanger **B21**
Boulangère-pâtissière, Boulanger-pâtissier **A28**
Bûcheron.ne **D6**

Cadet.te de la République **C23**
Cadre de santé **A1**
Calorifugeuse, Calorifugeur **D12**
Canneuse-pailleuse, Canneur-pailleur en ameublement **A9**
Cariste / Opératrice, Opérateur logistique **C21**
Carreleuse, Carreleur **C2**
Carrossière, Carrossier **B3**
Carrossière-peintre, Carrossier-peintre **C18**
Carrossière-réparatrice, Carrossier-réparateur **C18**
Cavalière, Cavalier d'entraînement **D24**

Character designer **C16, D22**
Charcutière, Charcutier **B21**
Chargé.e d'accueil et de services à la clientèle **B18**
Chargé.e d'acquisition (Traffic manager) **C8**
Chargé.e d'affaires **D6**
Chargé.e d'affaires FTTH **C11**
Chargé.e de clientèle particuliers **B18**
Chargé.e de codification **C15**
Chargé.e de communication **B20**
Chargé.e de la vie associative **B4**
Chargé.e de plaidoyer **B4**
Chargé.e de projet et de sensibilisation au tri sélectif **B2**
Chargé.e de recrutement **B17**
Chargé.e de statistiques **C15**
Chargé.e d'études **C11, C15, D6**
Chargé.e d'études naturalistes **B6**
Chargé.e hygiène, sécurité, environnement (HSE) **B6**
Charpentière, Charpentier bois **B2, C2, C7**
Charpentière, Charpentier **D6**
Charpentière, Charpentier métallique **C2**
Chaudronnière, Chaudronnier **D7**
Chaudronnière-soudeuse, Chaudronnier-soudeur **D7**
Chauffeuse-livreuse, Chauffeur-livreur **A24, A26, B23**
Chef.fe d'agence **C9**
Chef.fe d'atelier **D4**
Chef.fe de carrière **D8**
Chef.fe de chantier **C2**
Chef.fe de cuisine **B19, B23**
Chef.fe de partie **B19**
Chef.fe de produit **A26, A30, A34, D7**
Chef.fe de projet biodiversité **B6**
Chef.fe de projet **C11, D7**
Chef.fe de projet événementiel **C15**
Chef.fe de projet MOA (maîtrise d'ouvrage) **B20**
Chef.fe de projet web technique **C8**
Chef.fe de rang **B19**
Chef.fe de rayon / Manager de rayon / Manager commerce / Responsable commerce **A28**
Chef.fe de rayon poissonnerie **B23**
Chef.fe de réception **B19**
Chef.fe de secteur / Chef.fe de département **A28**
Chef.fe de site **C9**
Chef.fe d'entreprise **A2**
Chef.fe d'équipe **C2, C9, D36**
Chef.fe gérant.e **B23**
Chercheuse, Chercheur en chimie **A7**
Chirurgien.ne dentiste **A1**
Classeuse, Classeur de peaux brutes **A34**
Coach sportive, sportif (forme, fitness) **D30**
Codeuse, Codeur en langue parlée complétée **A1**
Coffreuse, Coffreur **D2**

“ Passion du métier, volonté, esprit d'équipe & de compétition ”

À découvrir !

Les sélections régionales des 45^{es} Olympiades des Métiers en direct du Mondial !

Pour ne rien rater, suivez la signalétique haute ou retrouvez le picto associé sur le plan p.4, pour découvrir les stands accueillant des sélections !

Coiffeuse, Coiffeur	A22, B26, C4	Conseillère, Conseiller mobilité	B2	Directrice, Directeur de magasin ou d'entrepôt	A26, A28	Formatrice, Formateur	D7	Ingénieur.e matériaux	D9	Marqueteuse, Marqueteur	A9
Commando parachutiste	B3	Conseillère, Conseiller patrimonial.e	B18	Directrice, Directeur de restaurant	B23	Formatrice, Formateur marques	B22, C4	Ingénieur.e mécatronique	D9	Masseuse-kinésithérapeute, Masseur-kinésithérapeute	A1
Commercial.e	A24, A34, B19, C9, D10	Conseillère, Conseiller pénitentiaire d'insertion et de probation	D28	Directrice, Directeur de structure, manager, chef.fe de projet	D30	Formatrice, Formateur permis bateau	D34	Ingénieur.e métallurgiste	D9	Mécanicien.ne (<i>piquage</i>)	A36
Commercial.e dans le secteur sportif	D30	Conseillère, Conseiller technique cycles	C18	Directrice, Directeur des opérations	C15	Formatrice, Formateur premiers secours	D34	Ingénieur.e papetière/papetier	D10	Mécanicien.ne / Technicien.ne cycle	B2
Commercial.e export	A24, C5	Conservatrice, Conservateur / Restauratrice, Restaurateur du patrimoine	A38	Directrice, Directeur des services pénitentiaires	D28	D34	Ingénieur.e planification	D9	Mécanicien.ne agricole	D3
Commercial.e itinérant.e	A24, A28	Constructrice, Constructeur bois	D6	Directrice, Directeur d'hôtel	B19	Formatrice, Formateur technique	C5	Ingénieur.e process	D9	Mécanicien.ne automobile A14, A20, C18	
Commercial.e prestations transport logistique	C21	Constructrice, Constructeur de canalisations	C2	Directrice, Directeur pénitentiaire d'insertion et de probation	D28	Fourreuse, Fourreur	A34	Ingénieur.e qualité	D9	Mécanicien.ne avionique	B3, D9
Commercial.e télécoms	C11	Constructrice, Constructeur de routes	C2	Directrice, Directeur régional.e	A26, B23	Frigoriste	D7	A32, C15, D3, D9	Mécanicien.ne	C5, D12
Commis.e de cuisine	B19, B23	Constructrice, Constructeur en béton armé	C2	Directrice, Directeur technique	D28	D7	Ingénieur.e soudeuse/soudeur	D7	Mécanicien.ne camion	C18
Commis.e de salle	B19	Consultant.e en management	C15	Domoticien.ne	B2	Game designer	C16, D22	Ingénieur.e structure	D9	Mécanicien.ne d'engins	C2
Commis.e en pâtisserie	B23	Consultant.e en recrutement	B17, C15	Driver	D24	Gantière, Gantier	A34	Ingénieur.e supply chain	D9	Mécanicien.ne d'équipement lourd	A14
Commis.e forestier/forestière	D6	Consultant.e en relations publiques	C15	A10, D6	Gardien.ne de déchetterie / Agent.e technique de déchetterie	B2	Ingénieur.e systèmes et réseaux	C17	Mécanicien.ne en maintenance des matériels	D4
Commissaire aux comptes	B17	Consultant.e en risques professionnels	C15	Ebéniste	A9	Gardien.ne de la paix	C23	Ingénieur.e thermicien.ne	B2	Mécanicien.ne radio/radar	B3
Commissaire de police	C23	Consultant.e en stratégie durable	B4	Echafaudeuse, Echafauteur	D12	Gendarme adjoint.e emploi particulier	C23	Inspectrice, Inspecteur commercial.e	C5	Mécanicien.ne spécialisé.e (<i>hydraulique, informatique, moteur...</i>)	D4
Community manager	C8	Consultant.e green IT	B6	Économe de flux	B2	Gendarme adjoint.e volontaire	C23	Inspectrice, Inspecteur des installations/des équipements/des matériels	A7	Mécanicien.ne système et cellule	D9
Comptable	A2, B3, B17, B20	Coordinatrice, Coordinateur de campagnes	B4	Economiste de la construction	C2, C15	Géologue	D8	Inspectrice, Inspecteur en soudage	D7	Mécanicienne-monteuse, Mécanicien-monteur	D7
Concept artist	C16, D22	Coordinatrice, Coordinateur d'événements	A14	Educatrice sportive, Educateur sportif	D26, D32	Géomètre-topographe	C2	Inspectrice, Inspecteur pièces de rechange	C5	Médecin	A1
Conceptrice, Concepteur d'emballage	D10	Coquilleuse, Coquilleur	D7	A14	Gestionnaire conseil sécurité sociale	B20	Inspectrice, Inspecteur qualité contrôle non destructif (<i>CND</i>)	D9	Médecin conseil	B20
Conceptrice, Concepteur en bureau d'études	A32	Cordonnière-réparatrice, Cordonnier-réparateur	A34	Educatrice, Educateur à l'enfance	A14	Gestionnaire de biens locatifs et copropriétés	B18	Inspectrice, Inspecteur technique	C5	Médiatrice, Médiateur familial.e	A1
Conceptrice, Concepteur graphique	D16	Costumière, Costumier	C6	Educatrice, Educateur de jeunes enfants	A1	Gestionnaire de commerce de mode	A14	Installatrice, Installateur / Mainteneuse, Mainteneur en systèmes solaires	B2	Mécanicien.ne système et cellule	D9
Conceptrice, Concepteur lumière	D14	Coupeuse, Coupeur	A34, A36	Educatrice, Educateur spécialisé.e	A1, A14	Gestionnaire de déchets spécifiques	B2	Installatrice, Installateur de systèmes informatiques	C17	Mécanicien.ne radio/radar	B3
Conductrice routière, Conducteur routier	B3	Couturière, Couturier	C6	A1	Gestionnaire de flotte de véhicules	B2	Instrumentiste	D12	Mécanicien.ne système et cellule	D9
Conductrice routière, Conducteur routier de marchandises	A24, C21	Couvreuse-zingueuse, Couvreur-zingueur	C2	Electricien.ne	B3, C2, D12	Gestionnaire de paie	B14, B20	D1	Mécanicien.ne système et cellule	D9
Conductrice routière, Conducteur routier de voyageurs	C21	Cuisinière, Cuisinier	A14, A20, B19	Electricien.ne installatrice/installateur	D7	Gestionnaire de parc	C21	Jeune sapeuse-pompier/sapeur-pompier	C23	Mécanicien.ne système et cellule	D9
Conductrice, Conducteur de ligne de transformation	D10	Cuisinière, Cuisinier de collectivité	B23	Electromécanicien.ne	A14	Gestionnaire de production en impression	D16	Jockey	D24	Mécanicien.ne système et cellule	D9
Conductrice, Conducteur de ligne en agroalimentaire	D3	A14	Electronicien.ne, Electricien.ne aéronaf	D9	Gestionnaire de production en PAO	D16	Juriste	B20	Mécanicien.ne système et cellule	D9
Conductrice, Conducteur de machine à papier	D10	A14	Electrotechnicien.ne	D7	Gestionnaire de stocks	C21	Juriste d'entreprise	A2	Mécanicien.ne système et cellule	D9
Conductrice, Conducteur de machine de finition	D16	A14	E-marketeur.e	C8	Gestionnaire des flux numériques et de la data	D16	A2	Mécanicien.ne système et cellule	D9
Conductrice, Conducteur de machine numérique textile	C13	A14	Employé.e commercial.e en magasin	B14	Gouvernant.e	B19	Jardinière/Jardinier-paysagiste	D1	Mécanicien.ne système et cellule	D9
Conductrice, Conducteur de machines	A32	A14	Employé.e de restauration	B23	Graphiste	A38, D16	D1	Mécanicien.ne système et cellule	D9
Conductrice, Conducteur de travaux	C2, C11, D6	A14	Employé.e libre-service	A28	Graveuse-médailleuse, Graveur-médailleur	A9	D1	Mécanicien.ne système et cellule	D9
Conductrice, Conducteur de travaux en entreprises de travaux agricoles	C5	A14	Employé.e logistique	A24, A28	Grutière, Grutier	C2	D1	Mécanicien.ne système et cellule	D9
Conductrice, Conducteur de travaux paysagers	D3	A14	Encadreuse, Encadreur d'art	A9	C2	D1	Mécanicien.ne système et cellule	D9
Conductrice, Conducteur d'engin forestier	D6	A14	Enquêtrice, Enquêteur	C23	C2	D1	Mécanicien.ne système et cellule	D9
Conductrice, Conducteur d'engins agricoles	C5	A14	Enseignant.e de la conduite et la sécurité routière	C18	C2	D1	Mécanicien.ne système et cellule	D9
Conductrice, Conducteur d'engins	C2	A14	Enseignante et enseignante-chercheuse, Enseignant et enseignant-chercheur	D30	C2	D1	Mécanicien.ne système et cellule	D9
Conductrice, Conducteur d'engins de TP et carrières	D8	A14	Enseigniste	C6, D16	C2	D1	Mécanicien.ne système et cellule	D9
Conductrice, Conducteur d'engins en entreprise de travaux agricoles	D3	A14	Entraîneur.e galop	D24	C2	D1	Mécanicien.ne système et cellule	D9
Conductrice, Conducteur presse numérique	D16	A14	Entraîneur.e trot	D24	C2	D1	Mécanicien.ne système et cellule	D9
Conductrice-livreuse, Conducteur-livreur	C21	A14	Entraîneuse sportive, Entraîneur sportif de haut niveau	D30	C2	D1	Mécanicien.ne système et cellule	D9
Conseillère, Conseiller agricole	A10	A14	Entrepreneur.e (<i>Startuper</i>)	C8	C2	D1	Mécanicien.ne système et cellule	D9
Conseillère, Conseiller beauté	B22, C4	A14	Entrepreneuse, Entrepreneur de travaux forestiers	D6	C2	D1	Mécanicien.ne système et cellule	D9
Conseillère, Conseiller de vente	A34	A14	Ergothérapeute	A1	C2	D1	Mécanicien.ne système et cellule	D9
Conseillère, Conseiller de vente en pièces de rechange et accessoires	C18	A14	Esthéticien.ne	B22, B24, B26, C4	C2	D1	Mécanicien.ne système et cellule	D9
Conseillère, Conseiller de vente spécialisé.e (<i>bricolage, décoration, textile, sport...</i>)	A28, C13	A14	Etancheuse, Etancheur	C2	C2	D1	Mécanicien.ne système et cellule	D9
Conseillère, Conseiller en économie sociale et familiale	A1	A14	Etancheuse-bardeuse, Etancheur-bardeur	B2	C2	D1	Mécanicien.ne système et cellule	D9
Conseillère, Conseiller en environnement	B6	A14	B2	C2	D1	Mécanicien.ne système et cellule	D9
Conseillère, Conseiller en vente de pièces détachées	D4	A14	B2	C2	D1	Mécanicien.ne système et cellule	D9
Conseillère, Conseiller énergie	B2	A14	B2	C2	D1	Mécanicien.ne système et cellule	D9

Opératrice, Opérateur de sylviculture-reboisement **D6**
Opératrice, Opérateur de tannage **A34**
Opératrice, Opérateur en magasin photo **D16**
Opératrice, Opérateur polyvalent.e de production (*procédé tissage ou procédé tricotage*) **C13**
Opératrice, Opérateur post-production **D16**
Opératrice, Opérateur service rapide **C18**
Opératrice, Opérateur sur machine à commande numérique **D7**
Opératrice-régleuse, Opérateur-régleur en décolletage **D5**
Organisatrice, Organisateur de transport **C21**
Orthophoniste **A1**
Orthoptiste **A1**
Outilleuse-mouliste, Outilleur-mouliste **D7**
Ouvrière, Ouvrier qualifié.e d'usinage **D7**
Ouvrière, Ouvrier voirie réseaux divers (VRD) **C2**
Pâtissière, Pâtissier **B21, B23**
Patronnière, Patronnier **A34**
Paysagiste **D3**
Peintre aéronautique **D9**
Peintre en bâtiment **C2**
Peintre en carrosserie **C18**
Peintre en décor **A9**
Peintre en revêtements industriels **D12**
Peintre publicitaire **D16**
Personnel administratif, technique et spécialisé **C23**
Personnel du service de santé et secours médical **C23**
Pharmacien.ne **A1**
Photographe **A38, B3**
Photographe de studio **D16**
Photographe d'entreprise **D16**
Photographe spécialisé.e en photographie sociale **D16**
Pilote de chasse **B3**
Pilote de l'aéronautique navale **B5**
Pilote de scie **D6**
Pilote de systèmes de production automatisée **D7**
Pilote de transport **B3**
Pilote de véhicule rapide **C23**
Pilote d'hélicoptère **B3, C23**
Pilote d'installation de granulats **D8**
Pilote d'installation de plate-forme de recyclage des matériaux de déconstruction **D8**
Pilote d'installation des industries agroalimentaires **D3**
Piqueuse, Piqueur **C11**
Piqueuse, Piqueur **A34**
Pizzaiolo **B19**
Plâtrière-plaquiste, Plâtrier-plaquiste **C2**
Plombière, Plombier **C2**
Plongeuse, Plongeur **B19, B23**
Podo-orthésiste **A34**
Poissonnière, Poissonnier **A28, B23**
Poissonnière-traiteuse, Poissonnier-traiteur **B23**
Pompier, Pompier **B3**
Poseuse, Poseur de revêtements souples **C1**
Praticien.ne de spa **B22, C4**
Préparatrice, Préparateur en pharmacie hospitalière **A1**

Préparatrice, Préparateur méthodes **D9**
Product manager **C8**
Projeteuse, Projeteur **C15**
Prothésiste dentaire **C12**
Prototypiste **A34**
Psychologue **B20**
Psychomotricien.ne **A1**
Réceptionnaire **A26**
Réceptionnaire après-vente **C18**
Réceptionnaire/Préparatrice, Préparateur de commandes **A24, C21**
Réceptionniste **B19**
Réceptionniste de nuit **B19**
Rédactrice, Rédacteur web **C8**
Régisseuse, Régisseur lumière **D14**
Répartitrice, Répartiteur **B23**
Reporter-photographe **D16**
Réserviste **C23**
Responsable administration réseaux et sécurité informatique **C17**
Responsable bureaux d'études FTTH **C11**
Responsable colorimétrie **D16**
Responsable d'événements sportifs **D30**
Responsable d'atelier **A32, C5**
Responsable de caisse et d'accueil **A26**
Responsable de collection **A34**
Responsable de communication **A2, B4**
Responsable de groupe **B23**
Responsable de magasin **A34**
Responsable de navigabilité **D9**
Responsable de plonge **B23**
Responsable de production **A7, A34, D5, D6, D7**
Responsable de rayon **A26**
Responsable de restaurant **B19**
Responsable de secteur **A26, B23, C9**
Responsable de secteur et directrice/directeur d'établissements médico-sociaux **A1**
Responsable de studio **D16**
Responsable d'exploitation **C21**
Responsable environnement sur site industriel **B6**
Responsable export **A34**
Responsable fabrication **D10**
Responsable foncière/foncier et environnement **D8**
Responsable hébergement **B19**
Responsable logistique **A7, A28, C21**
Responsable marketing **A2**
Responsable mission citoyenneté **B4**
Responsable produits **C5**
Responsable qualité **B23, D9**
Responsable qualité-hygiène-sécurité-environnement **A2**
Responsable qualité-sécurité-environnement **D10**
Responsable réceptionnaire **A26**
Responsable recherche et développement **D6**
Responsable ressources humaines **A2, B20**
Responsable technique et logistique **A24, B19, C15**
Responsable unité de moulage/noyautage **D7**
Responsable web-marketing **C8**
Responsable web-to-print **D16**
Revenue manager **B19**
Robinetière, Robinetier **D12**

Sage-femme, Maïeuticien **A1**
Sapeuse-pomprière, Sapeur-pompier professionnel.le **C23**
Sapeuse-pomprière, Sapeur-pompier volontaire **C23**
Sculptrice, Sculpteur sur bois **A9**
Second.e de cuisine **B19, B23**
Secouriste en montagne **C23**
Secrétaire **A14**
Secrétaire administrative/administratif **D28**
Secrétaire administrative/administratif ministère de l'intérieur **C23**
Secrétaire **B3, B14, B20**
Sellière, Sellier **A9, A40**
Sellière-marquinière, Sellier-marquinière **A34, A36**
Serrurière-métallière, Serrurier-métallier **C2, C3**
Socio-esthéticien.ne **B22, C4**
Soigneuse, Soigneur d'équidés **D3**
Solière, Solier **C1**
Solière, Solier moquettiste **C1, C2**
Sommelière, Sommelier **B19**
Soudeuse, Soudeur **A14, D7, D12**
Souffleuse, Souffleur de verre **A9, C6**
Sous-officière administrative, Sous-officier administratif **C23**
Sous-officière, Sous-officier de gendarmerie **C23**
Sous-officière, Sous-officier de l'armée de terre **B1**
Stratifeuse-drapeuse, Stratifieur-drapeur **D9**
Styliste **A34, A38**
Styliste ongulaire **B22, C4**
Superviseuse, Superviseur en gestion hôtelière **A14**
Surveillant.e pénitentiaire **D28**
Tailleuse, Tailleur de pierre **C2, D8**
Tapissière, Tapissier d'ameublement **A9, A10**
Technicien.ne / Électricien.ne / Installatrice, Installateur en éclairage **D14**
Technicien.ne aérostructure **D9**
Technicien.ne bureau d'études bâtiment, urbanisme, électronique et numérique **D14**
Technicien.ne **C5, C19**
Technicien.ne caténaire **C14**
Technicien.ne chaudronnerie et tuyauterie **D7**
Technicien.ne chimiste **A7**
Technicien.ne conseil sécurité sociale **B20**
Technicien.ne d'analyse chimie/physicochimie **A7**
Technicien.ne de fabrication de mobilier et de menuiserie **A10**
Technicien.ne de la maison connectée **C11**
Technicien.ne de laboratoire cosmétologique **B22, C4**
Technicien.ne de laboratoire **D8, D10**
Technicien.ne de laboratoire médical **A1**
Technicien.ne de laboratoire vétérinaire **A14**
Technicien.ne de l'intervention sociale et familiale (TISF) **A1**
Technicien.ne de maintenance **A30**
Technicien.ne de maintenance automobile **C18**
Technicien.ne de maintenance camion **C18**
Technicien.ne de maintenance **D5, D7**

Technicien.ne de maintenance des matériels **D4**
Technicien.ne de maintenance industrielle **A7, D7**
Technicien.ne de maintenance moto **C18**
Technicien.ne de police technique et scientifique **C23**
Technicien.ne de production **A7, A30, D5, D8**
Technicien.ne de réglage et maintenance de machines textiles automatisées **C13**
Technicien.ne de réseau informatique **A14**
Technicien.ne de signalisation électrique **C14**
Technicien.ne démonstratrice/démonstrateur **C5**
Technicien.ne d'entretien des cours d'eau **B2**
Technicien.ne des méthodes **D5**
Technicien.ne des opérations bancaires et d'appui commercial **B18**
Technicien.ne d'essais **D7**
Technicien.ne d'études **D5**
Technicien.ne d'études en électronique **D7**
Technicien.ne d'études et de réalisation d'outillage **D7**
Technicien.ne d'identification criminelle **C23**
Technicien.ne d'intervention **C11**
Technicien.ne du meuble et de l'ébénisterie **A10**
Technicien.ne en automatisme **D5**
Technicien.ne en bureau de recherche et développement **D7**
Technicien.ne en bureau d'études et conception **D7**
Technicien.ne en contrôle non destructif **D12**
Technicien.ne en génie des procédés chimiques **A7**
Technicien.ne en mécanique **D7**
Technicien.ne en radioprotection **D12**

Technicien.ne en tourisme **A14**
Technicien.ne forestier/forestière **B6, D6**
Technicien.ne FX (*effets spéciaux*) **C16, D22**
Technicien.ne géologue **D8**
Technicien.ne intervention en loisirs **A14**
Technicien.ne metteuse/metteur au point **D7**
Technicien.ne prototypiste **C5**
Technicien.ne qualité **A32**
Technicien.ne qualité contrôle **D5**
Technicien.ne régleuse/régleur sur machines-outils à commande numérique **D5, D7**
Technicien.ne régleuse/régleur sur tours automatiques **D5**
Technicien.ne réseau et maintenance FFTH **C11**
Technicien.ne robotique industrielle **D5**
Technicien.ne soudage **D9**
Technicien.ne supérieur.e en comptabilité et gestion **A6**
Technicien.ne supérieur.e en électronique industrielle **A6**
Technicien.ne supérieur.e en informatique **A6**
Technicien.ne supérieur.e en maintenance industrielle **A6**
Technicien.ne supérieur.e en technologie minérale **A6**
Technicien.ne support technique client machine-outil **D7**
Technicien.ne technico-commercial.e **D5**
Technicien.ne télécoms **B3**
Technicien.ne usinage / Rectifieuse, Rectifieur **D9**
Technicien.ne-ingénieur.e dans le secteur sportif **D30**
Technico-commercial.e **A24, C5, D7, D16**
Technico-commercial.e marketing beauté **B22, C4**

Technico-commercial.e produits bois **D6**
Technologue en imagerie médicale **A14**
Télévendeuse, Télévendeur **A24**
Thermicien.ne / Chauffagiste **B2**
Tireuse, Tireur de câble **C11**
Tourneuse, Tourneur sur bois **A9**
Tourneuse-fraiseuse, Tourneur-fraiseur **D7**
Tuyauteuse, Tuyauteur **D7, D12**
Vannière, Vannier **A9**
Veilleuse, Veilleur stratégique **C8**
Vendeuse, Vendeur alimentaire **A28**
Vendeuse, Vendeur automobile **C18**
Vendeuse, Vendeur camion **C18**
Vendeuse, Vendeur comptoir **A24**
Vendeuse, Vendeur conseil en magasin **B14**
Vendeuse, Vendeur **D4**
Vendeuse, Vendeur en jardinerie **A26, D3**
Vendeuse, Vendeur itinérant.e **A24**
Vendeuse, Vendeur multimédia ou électronique grand public **A28**
Verrière-décoratrice, Verrier-décorateur **A9**
Viticultrice, Viticulteur **D3**
Webdesigner **C15, C16, D22**



ObeeLink.fr

Le Mondial des Métiers et Obee ont noué un partenariat pour vous proposer une expérience inédite sur le salon et au-delà grâce au digital.

ObeeLink permet à celles et ceux qui recherchent des informations sur des métiers d'être mise en relation avec des personnes en formation et des professionnel.le.s. Et cela est désormais possible tout au long de l'année et depuis tous lieux.

Comment ça marche ?

- 1 Connectez-vous à l'adresse <https://obeelink.fr> et créez votre compte
- 2 Faites une recherche sur un métier qui vous intéresse ou un mot-clé associé
- 3 Identifiez les personnes qui partagent leur expérience du métier recherché
- 4 Pendant le Mondial, utilisez les QR Codes pour trouver immédiatement la bonne personne
- 5 Entrez en relation et échangez

Contact : pour plus d'informations vous pouvez contacter Cédric Lambour (OBEE) au 07 67 59 72 91 ou par email à l'adresse hello@obee.fr.



Les exposants

par ordre alphabétique

ABB France **D7**
Académie d'art dentaire Isabelle Dutel -
Ipso Lyon **C12**
Académie de Clermont-Ferrand - Service
académique d'information et d'orientation
(SAIO) **A3**
Académie de Grenoble - Service académique
d'information et d'orientation (SAIO) **A3**
Académie de Lyon - Service académique
d'information et d'orientation (SAIO) **A3**
Accès études Québec - Canada **A14**
ACORA-BTP **C2**
Ademe - Agence de l'environnement et de
la maîtrise de l'énergie **B2**
Adisseo **A7**
Aerospace Cluster **D9**
Afasec - Ecole des courses hippiques -
Cabriès **D24**
AFDPE - Association française des distri-
buteurs de papier et d'emballage **D10**
Afifor - Association filière de formation
..... **D10**
Afpa **A5**
Afrat - Association pour la formation des
ruraux aux activités de tourisme **D30**
AFT - Délégation régionale
Auvergne-Rhône-Alpes - Lyon **C21**
Afral - Vilette-d'Anthon / Lyon **C21**
Agefos PME **A3**
Agefos PME CGM **D16**
Agence du Numérique (Ministère de
l'Economie et des Finances) - Mission France
Très Haut Débit **C11**
Agence régionale de santé Auvergne-
Rhône-Alpes **A1**
AIRF - Association internationale des
régions francophones **A18**
Allizé Plasturgie Auvergne-Rhône-Alpes ..
..... **A32**
Altra **C21**
Ameublement français **D6**
Anaf - Association nationale des appren-
tis de France **A1**
ANFA - Association nationale pour la
formation automobile **C18**
Apec **A3**
Apecita **A3**
Aprodema **C5**
Arefa - Association régionale emploi for-
mation en agriculture **D3**
Aria - Association régionale des industries
agroalimentaires Auvergne-Rhône-Alpes ..
..... **D3**
Arkema **A7**
ASDM - Association des syndicats de
la distribution et de la maintenance des
matériels agricoles, de travaux publics et
manutention et de parcs et jardins **D4**
Association FEA - Formation Emploi Ave-
nir Sud Rhône-Alpes **D30**

Ateliers d'apprentissage de la Giraudière -
Brussieu **C2**
Auchan Retail France **A28**
Bto B my job **A24**
Bade-Wurtemberg (Allemagne) **A20**
Bema **D7**
BTP CFA Afra - Dardilly **C2**
BTP CFA Ain - Bourg-en-Bresse **C2**
BTP CFA Allier - Bellerive-sur-Allier **C2**
BTP CFA Drôme Ardèche Batipole - Li-
vron-sur-Drôme **C2**
BTP CFA Haute-Loire - Bains **C2**
BTP CFA Isère - Bourgoin-Jallieu **C2, D6**
BTP CFA Loire Michel Cluzel - Saint-Etienne
..... **C2**
BTP CFA Puy de Dôme - Clermont-Ferrand
..... **C2**
BTP CFA Rhône Philibert de l'Orme - Dardilly
..... **C2**
BTP Rhône et Métropole **C2**
CFPF centre de formation professionnelle
forestier - Saugues **D6**
Campus des métiers Design, Matériaux et
Innovation (DM&I) - Yzeure **A9**
Campus des métiers et des qualifications
« Lumière Intelligente » **D14**
Campus des métiers et des qualifications
hôtellerie et tourisme de montagne **B19**
Campus des métiers Plasticampus -
Oyonnax **A32**
Cap Emploi **A5**
Capeb Auvergne-Rhône-Alpes **C2**
CARIF OREF Auvergne-Rhône-Alpes **A3**
Carl-Benz-Schule Gaggenau (Allemagne) **A20**
Carrefour **A28**
Carrefour direction régionale Rhône **A28**
Carrefour Market **A28**
Carrel Formation - Lyon **A28, B18**
Castorama **A28**
CCCA-BTP **C2**
Ceficem **D8**
Cégep de Baie-Comeau - Canada **A4**
Cégep de Sept-Îles - Canada **A6**
Cégep de Victoriaville - Canada **A10**
Centre de formation professionnelle Val
d'Or - Québec - Canada **A8**
Centre d'études forestières et agricoles -
Montélimar **D6**
Cepitra (formation continue) - Lyon **C13**
Certa - Vénissieux **D7**
Cesi entreprise - Exia Cesi - Ecole supé-
rieure d'informatique - Ecullly **C15**
CETIM-CTDEC - Centre technique des
industries mécaniques et du décolletage -
Cluses **D5**
CFA - Centre de formation des apprentis
sport et animation Auvergne **D30**
CFA - Centre de formation des apprentis
sport et animation Rhône-Alpes **D30**

CFA Académique - Lyon **D14**
CFA Afpa Sud-Est - Lyon **D6**
CFA Ardèche Méridionale - Aubenas .. **C18**
CFA Arfa - Villefranche-sur-Saône **C18**
CFA Arpa du Roannais - Mably **C18**
CFA Cecof - Ambérieu-en-Bugey
..... **B19, B21, C18**
CFA d'Ambert **C18**
CFA de la carrosserie - Seynod **C18**
CFA de l'automobile de l'Erier - La
Motte-Servolex **C18**
CFA Ducretet Rhône-Alpes - Vénissieux ..
..... **A28**
CFA Ifir - Lyon **A28**
CFA Interfora / Ifaip - Saint-Fons **A7**
CFA interprofessionnel de la Loire Les
Mouliniers - Saint-Etienne **B19, B21, C18**
CFA Lucien Ravit - Livron-sur-Drôme **C18**
CFA Propreté Rhône-Alpes - Inhni **C9**
CFA textile régional (apprentissage) - Lyon **C13**
CFA Unicem - Montalieu-Vercieu **D8**
CFAI de la Loire - Saint-Etienne **D7**
CFAI de l'AFPM - Lyon **D7**
CFAI de l'Alfai Rhône-Alpes - Lyon **D7, D14**
CFAI de Savoie - La Motte-Servolex **D7**
CFAI du Dauphiné - Moirans **D7**
CFAI Formavenir - Thyez **D7**
CFDT Auvergne-Rhône-Alpes **B7**
CFTC Auvergne-Rhône-Alpes **B13**
CGPME **A3**
CGT Auvergne-Rhône-Alpes **B11**
Chambre de commerce italienne de Lyon ..
..... **B15**
Chambre régionale d'agriculture Au-
vergne-Rhône-Alpes **D3**
Chambre syndicale des industries métal-
lurgiques de la Haute-Savoie **D7**
Chambres de Commerce et d'Industrie
Auvergne-Rhône-Alpes **A1, A3**
Chambres de Métiers et de l'Artisanat
Auvergne-Rhône-Alpes **A1, A3, A9**
CIBC - Centre interinstitutionnel de bilans
de compétences **A3**
CII - Centre d'information internationale **A3**
Cinov **C15**
Cirfa - Centre d'information et de recrute-
ment des forces armées **B1, B3, B5**
Cirfap - Lyon **A32**
Cité scolaire René Pellet (EREA) - Villeurbanne
..... **A9**
Club der Köche Ravensburg (Allemagne) **A20**
Cluster Lumière Auvergne-Rhône-Alpes ..
..... **D14**
CNPA - Conseil national des professions
de l'automobile **C18**
COF - Carton ondulé de France **D10**
Compagnons du devoir du tour de France
- Lyon **A40, C2, D6**
Conseil national du cuir **A34**

Copacel - Union Française des Industries
des Cartons, Papiers et Celluloses **D10**
Copsar - Comité professionnel des pres-
tataires de services en matière d'assainis-
sment radioactif **D12**
Covestro Elastomers **A7**
CPE Lyon - Villeurbanne **A7**
CRDI - Centre de Ressources Directh
Idées **A3**
Creap **D3**
Createch - Roanne **C13**
CREPS - Centre de ressources, d'expertise
et de performance sportives Rhône-Alpes
..... **D30**
CREPS - Centre de ressources, d'exper-
tise et de performance sportives Vichy
Auvergne **D30**
Crij Rhône-Alpes **A3, D18**
CTP - Centre technique du papier **D10**
Der Studienberater **A20**
Direction interrégionale des services
pénitentiaires Auvergne-Rhône-Alpes **D28**
Direction régionale des entreprises, de
la concurrence, de la consommation, du
travail et de l'emploi **A5, A9**
Direction régionale des finances publiques
..... **A3**
DistriSup - Lyon **A28**
DRDJSCS - Direction régionale et départe-
mentale de la jeunesse, des sports et de la
cohésion sociale Auvergne-Rhône-Alpes ..
..... **A1, D30**
EATP - Egletons **C2**
Ecaut - Viuz-en-Sallaz **C18**
ECF - Ecole de conduite française - Lyon ..
..... **C18**
Ecole de Condé - Lyon **A38**
Ecole de production Boisard - Vaulx-en-
Velin **C2, C18, D7**
Ecole de production Gorge de Loup - Lyon
..... **D7**
Ecole d'esthétique et de coiffure Silvya
Terrade - Lyon **C4**
Ecole Emile Cohl - Lyon **C16, D22**
Ecole La Mache - Lyon **D7, D14**
Ecole nationale du meuble et de l'ébénis-
terie - Canada **A10**
Ecole Peyrefitte Sport - Lyon **D26**
Ecole Pigier - Lyon **B17**
Ecole Sup'écologique **B4**
Ecole technique du bois - Cormaranche-
en-Bugey **D6**
Ecoles de production Auvergne-Rhône-
Alpes **C10**
EDNH Lyon - Ecole de diététique **B8**
Education nationale - Académie de
Clermont-Ferrand, Académie de Lyon,
Académie de Grenoble **A28**
EFMA - Bourgoin-Jallieu **B19, B21, C18**
Elea - Ecole lyonnaise d'esthétique appli-
quée **B24**
ENILV de Pont-de-Claix **B23**
Epitech - Lyon **C15**
EPSI - Ecole d'ingénierie informatique -
Lyon **C15**
EPV - Entreprise du patrimoine vivant **A9**
ESCEN - Ecole supérieure de commerce
et d'économie numérique - Lyon **C8**
Esepac - École supérieure européenne du
packaging **D10**

EURES-T-Oberrhein **A20**
Fafiec **C15**
Fare - Fonds d'action pour la réinsertion
et l'emploi **C9**
FCD - Fédération des entreprises du com-
merce et de la distribution **A28**
Fédération compagnonnique des métiers
du bâtiment - Villeurbanne **A9, C2, C7, D6**
Fédération des entreprises de propreté et
services associés **C9**
Fédération des industriels des réseaux
d'initiative publique **C11**
Fédération française des télécoms **C11**
Fédération française du bâtiment
Auvergne-Rhône-Alpes **C2**
Fédération régionale des travaux publics
Auvergne-Rhône-Alpes **C2**
Fespa France **D16**
FFCP - Fédération française du carton-
nage et des articles de papeterie **D10**
FFIE - Fédération française des entreprises
de génie électrique et énergétique **C11**
Fibois Auvergne-Rhône-Alpes et son
réseau départemental **D6**
FIEEC - Fédération des industries élec-
triques, électroniques et de communica-
tion **C11**
FIM - Fédération des industries méca-
niques **D7**
FNAA Centre-Est - Fédération nationale
de l'assistantat automobile **C18**
FNCRM - Fédération nationale du com-
merce et de la réparation du cycle et du
motocycle **C18**
FNMJ - Fédération nationale des métiers
de la jardinerie **A26**
Fondation du BTP **C2**
Fongecif Auvergne-Rhône-Alpes **A3**
Formapelec - Dardilly **C2**
Formasport - Lyon **D32**
Forma-Sup Ain Rhône Loire - Lyon **A28**
FRMFREO - Fédération régionale des
maisons familiales rurales d'éducation et
d'orientation **C18, D3**
Gendarmerie nationale centre de recrute-
ment **C23**
GIE Atlantique **D12**
GIM Est - Association du groupement des
industriels de maintenance de l'Est **D12**
Gipno - Groupement des industriels pres-
tataires Nord-Ouest **D12**
GIP-SE - Groupement des industries
papetières Sud-Est **D10**
GNC - Groupement national des chaînes
hôtelières - Rhône-Alpes-Auvergne **B19**
GNCR - Groupement national des carros-
siers réparateurs **C18**
GNESA - Groupement national des entre-
prises spécialisées dans l'automobile **C18**
GNFA Saint-Priest - Groupement national
pour la formation automobile **C18**
GNI-FAGIHT - Groupement national des
indépendants de l'hôtellerie restauration ..
..... **B19**
Goethe Institut Lyon **A20**
Grenoble Ecole de Management **C15**
Grenoble-INP Pagora - Ecole interna-
tionale du papier, de la communication
imprimée et des biomatériaux - Saint-
Martin-d'Hères **D10, D16**

Greta de l'Académie de Lyon **B10**
Greta de l'Ain **C2**
Greta Lyon Métropole **D14**
Greta Nord Isère - Centre permanent du
bâtiment - Villefontaine **C2**
Groupe Bernard **C18**
Groupe Casino **A28**
Groupe scolaire d'enseignement profes-
sionnel technique et tertiaire - Trzebinia
(Pologne) **A22**
Group'Hygiène - Groupement français des
fabricants de produits à usage unique pour
l'hygiène, la santé et l'essuyage **D10**
Hermès Sellier **A36**
IAE - Lyon **A28, D14**
IDEP - Institut de développement et d'ex-
pertise du plurimédia **D16**
Ifare - Association des prestataires du
nucléaire de la vallée du Rhône **D12**
IFBTP Rhône-Alpes **C2**
IFCE - Institut français du cheval et de
l'équitation et Equi Ressources **D3**
IFRA - Lyon **B14**
IGPN Lyon - Institut pour la gestion et la
protection de la nature **B4**
Imprim'vert **D16**
IMT - Grenoble **B19, B21, C18**
Inma - Institut national des métiers d'art ..
..... **A9**
Insa de Lyon (GMPP) - Oyonnax **A32**
Institut de formation interprofessionnel de
l'Allier (IFI03) - Avermes **C18**
Institut de formation professionnelle
(IFP43) - Bains **A9, C18**
Institut de formation professionnelle et
permanente (IFPP15) - Aurillac **C18**
Institut des métiers (IDM43) -
Clermont-Ferrand **C18**
Institut des ressources industrielles -
Lyon **D7**
Institution Robin - Vienne **C15**
IPC - Centre technique industriel de la
plasturgie et des composites **A32**
IPRA - Action Ecole Entreprise - Medef
Auvergne-Rhône-Alpes **A2**
Irmacc - Saint-Etienne - Institut régio-
nal pour les métiers d'art et la création
contemporaine **A9**
Isara - Lyon **D3**
Iseta - Poisy **D6**
Itech - Lyon **A7, A32, A34, C13**
IUT 2 - Université Pierre Mendès France -
Grenoble **C18**
IUT de Chambéry **D10**
IUT de Saint-Etienne - Département me-
sures physiques **A7**
IUT Lyon 1 - Département Chimie - Site de
Villeurbanne Doua **A7**
IUT Lyon 1 - Département Génie chimique,
génie des procédés - Site de Villeurbanne
Doua **A7**
IUT Lyon 1 - Département Génie élec-
trique et informatique industrielle - Site de
Villeurbanne Gratte-Ciel **D14**
Josef Durler Schule Rastatt (Allemagne) **A20**
Ladapt - Association pour l'insertion
sociale et professionnelle des personnes
handicapées **A5**

Leem - Les entreprises du médicament **A30**
L'Outil en Main France **A40**
LP Alexandre Bérard - Ambérieu-en-Bugey **C2, D6**
LP Alfred de Musset - Villeurbanne **C21**
LP Ambroise Croizat - Moûtiers **B19**
LP Amédée Gordini - Seynod **C18**
LP André Cuzin - Caluire **C2, D6**
LP Charles et Adrien Dupuy - Puy-en-Velay **C2, C18**
LP Danielle Casanova - Givors **A36**
LP de l'Edit - Roussillon **A7**
LP Desaix - Saint-Eloy-les-Mines **A34**
LP Edmond Labbé - Oullins **D7**
LP Emile Béjuit - Bron **C18**
LP et CFA du Chablais - Thonon **C18**
LP Etienne Mimard - Saint-Etienne **C18, D16**
LP Fernand Forest - Saint-Priest **C2**
LP François Cevert - Ecully **C18, C21**
LP Gabriel Voisin - Bourg-en-Bresse **C21**
LP Georges Lamarque - Rillieux-la-Pape **A9, D6**
LP Gustave Eiffel - Brignais **D6**
LP Guynemer - Grenoble **C18**
LP Hector Guimard - Lyon **D7**
LP Hélène Boucher - Vénissieux **C9**
LP Henri Laurens - Saint-Vallier **C18**
LP hôtelier de Challes-les-Eaux **B19**
LP hôtelier François Bise - Bonneville **B19**
LP Jean-Claude Aubry - Bourgoin-Jallieu **C18**
LP Joseph Constant - Murat **A9**
LP La Cardinière - Chambéry **C21**
LP le Salève - Annemasse **B19**
LP Les Canuts - Vaulx-en-Velin **D7**
LP Les Catalins - Montélimar **C18**
LP Notre Dame des Collines - Rive de Gier **C2**
LP Pablo Picasso - Givors **C18**
LP Pierre Boulanger - Pont-du-Château **C18**
LP Porte des Alpes - Rumilly **D4**
LP Pravaz - Pont-de-Beauvoisin **C18**
LP privé Les Prairies - Voiron **C13**
LP Roger Claustres - Clermont-Ferrand **C18, D9**
LPP François Verguin - Le Péage-de-Roussillon **A7**
L'union **A30**
Lycée agricole et forestier Bonnefont - Brioude **C5**
Lycée agricole Montbrison-Précieux **A28, C5, D4**
Lycée agricole Olivier de Serres - Aubenas **D30**
Lycée Albert Einstein - Montluçon **C18**
Lycée Arbez Carme - Oyonnax **A32**
Lycée Barthélémy Thimonnier - L'Arbresle **D6**
Lycée Carnot - Roanne **C18**
Lycée Condorcet - Saint-Priest **C18**
Lycée des Combrailles - Saint-Gervais-d'Auvergne - Pontaudur **D36**
Lycée des métiers CFA Heinrich Nessel - Haguenau **A20**
Lycée des métiers de la construction du BTP et de l'énergie - LPO Roger Deschaux - Sassenage **C2**
Lycée des métiers du BTP Tony Garnier - Bron **C2, D14**

Lycée des métiers Gustave Eiffel - Gannat **C18, D4**
Lycée du Dauphiné - Romans **A34**
Lycée du Grésivaudan - Meylan **C15, D9**
Lycée du Mont-Blanc - René Dayve - Passy **A24, D5**
Lycée Edouard Branly - Lyon **D14**
Lycée Elie Cartan - La Tour-du-Pin **C13**
Lycée Galilée - Vienne **A7, D7**
Lycée Georges Charpak - Châtillon-sur-Chalaronne **D4**
Lycée hôtelier Savoie Léman - Thonon-les-Bains **B19**
Lycée Jacob Holtzer - Firminy **C13**
Lycée Jacques de Flesselles - Lyon **D7, D14**
Lycée Jean Monnet - Yzeure **A9**
Lycée Jean-Baptiste de la Salle - Lyon Croix-Rousse **A7**
Lycée La Martinière Diderot - Lyon **A7, C13**
Lycée La Martinière Monplaisir - Lyon **C2**
Lycée Lafayette - Clermont-Ferrand **C15, D16**
Lycée Léonard de Vinci - Villefontaine **A2**
Lycée Louis Armand - Chambéry **C18**
Lycée Louis Lachenal - Pringy **D6**
Lycée Monnet-Mermoz - Aurillac **C18**
Lycée Notre Dame du Château - Monistrol-sur-Loire **A32**
Lycée Philibert Delorme - L'Isle-d'Abeau **C21**
Lycée polyvalent Chaplin-Becquerel - Décines-Charpieu **C18, D4**
Lycée polyvalent Charles Poncet - Cluses **D5**
Lycée polyvalent Charles Poncet - SEP Paul Béchet - Cluses **D5**
Lycée polyvalent Pierre-Joël Bonté - Riom **C2**
Lycée privé Sainte Claire - Sury-le-Comtal **C18**
Lycée René Cassin - Mâcon **D4**
Lycée Saint Joseph - Lyon **C2**
Lycée Sermenaz - Rillieux-La-Pape **D36**
Magellan Education Lyon **A12**
Maison de l'emploi et de la formation d'Ardèche méridionale **B2**
Maison de l'emploi et de la formation du Pays Voironnais Sud Grésivaudan **B2**
Maison de la céramique - Dieulefit **A9**
Maison de la chimie Rhône-Alpes **A7**
Maison de l'emploi et de la formation de Lyon **B2**
Malopolska (Pologne) **A22**
Medef **A3**
Médias citoyens **D20**
MFR « Le Village » - Saint-André-le-Gaz **D7**
MFR Antennes - Cruseilles IMAA **C18, D9**
MFR Antennes - Cruseilles les Ebeaux **C18**
MFR Antennes - Margencel **C18**
MFR Antennes - Saint-André-le-Gaz **C18**
MFR Antennes - Saint-Martin-en-Haut **C18**
MFR Antennes - Sallanches **C18**
MFR de Balan **B19, B21**
MFR de Crolles **D4**
MFR de Moirans **C5, D4**
MFR de Mozas **C5**
MFR de Pont-de-Veyle **B23**
MFR de Saint-Romain de Popey **C5**
MFR de Saint-Chamond **D36**
MFR de Saint-Etienne **B23**

MFR des 4 Vallées - Lamure-sur-Azergues **D6**
MFR du Parc - Montbrison **D6**
MFR l'Arclosan - Serraval **D6**
MFR Les Charmattes - Saint-Martin-en-Haut **D4**
MFR Val de Coise - Saint-Symphorien-sur-Coise **C2**
Mife - Maison de l'information sur la formation et l'emploi **A3**
Mip - Mouvement de l'Intersecteur Papier Carton **D10**
Missions locales **A3, A5**
Mobiklasse **A20**
Novacap **A7**
Novasep **A7**
Obee **B16**
Objectif fibre **C11**
Observatoire Prospectif des Métiers et des Qualifications de l'Intersecteur Papier Carton **D10**
Office franco-allemand pour la jeunesse **A20**
Office national des forêts **D6**
Onisep Clermont-Ferrand **A3**
Onisep Grenoble **A3**
Onisep Lyon **A3**
Opca 3+ - Organisme paritaire collecteur agréé des industries de l'ameublement, du bois, des matériaux pour la construction et l'industrie et de l'intersecteur papier carton **D8, D10**
Opca Transports et Services - Délégation Propreté **C9**
Opcalia **A3**
Opcalim **B23**
OPE - Objectif pour l'emploi des cadres en Rhône-Alpes **C19**
ORT - Collège - Lycée enseignement supérieur - Lyon **C15, C17**
Parrair PRO BTP **C2**
Peren - Promotion de l'emploi et des ressources des entreprises prestataires du nucléaire sur le Val-de-Loire **D12**
Peyrefitte Esthétique - Lyon **B22**
Plastipolis **A32**
Poissonnerie Corail Scapp **B23**
Pôle d'Intelligence Logistique Europe du Sud **C21**
Pôle emploi **A3, A5**
Police nationale recrutement **C23**
Promotrans/Sup de Log - Lyon **C21**
Québec métiers d'avenir - Education internationale - Canada **A16**
Région Auvergne-Rhône-Alpes **A1**
Renault Trucks - Volvo **C18**
Reporters solidaires **D20**
Seau.S - Bron **D34**
Sameth - Service d'appui au maintien dans l'emploi des travailleurs handicapés **A5**
SCOP BTP - Fédération Rhône-Alpes Auvergne **C2**
SDMIS - Service départemental et métropolitain d'incendie et de secours **C23**
Sécurité sociale **B20**
SEPR - Lyon **A9, B21, B26, C2, C6, C18, D6, D16**

SEPR Ardèche Nord - Annonay **B19, B21, C18**
SERCE - Syndicat des entreprises de génie électrique et climatique **C11**
Siegfried **A7**
Sigma - Clermont-Ferrand **A7**
SNBPE - Syndicat national du béton prêt à l'emploi **D8**
SNCF Réseau **C14**
SNCT - Syndicat national de la chaudronnerie tuyauterie **D7**
SNDEC - Syndicat national du décolletage **D5**
Snefcca - Syndicat national des entreprises du froid, d'équipements de cuisines professionnelles et du conditionnement de l'air **D7**
SNRC - Syndicat national de la restauration collective **B23**
Solvay **A7**
Star Machine Tool France **D5**
Stäubli **D5**
Syntec Etudes et Conseil **C15**
Syntec Ingénierie **C15**
Syntec Numérique **C15**
Tech 2 Prod (Symop) **D7**
Udimec - Union des industries métallurgiques électriques connexes de l'Isère **D7**
UFR STAPS - Université Claude Bernard Lyon 1 **D30**
UFSE - Union des fondeurs du Sud-Est **D7**
UI de l'Ain - Union des industries **D7**
UI de Savoie - Union des industries **D7**
UIMM Auvergne-Rhône-Alpes - Union des industries et des métiers de la métallurgie **D7**
UIMM Drôme-Ardèche **D7**
UIMM Loire **D7**
UIMM Lyon - France **D7**
Umih - Union des métiers et des industries de l'hôtellerie **B19**
Unep Auvergne-Rhône-Alpes - Union nationale des entreprises du paysage **D1, D3**
Unetel-RST **C11**
Unfea - Union nationale des fabricants d'étiquettes adhésives **D10**
Unicem - Union nationale des industries de carrières et matériaux de construction **D8**
Unidis - Union Intersecteur Papier Carton pour le Dialogue et l'Ingénierie Sociale **D10**
Uniic - Union nationale des industries de l'impression et de la communication **D16**
Unimev **C15**
Union régionale des écoles de la deuxième chance **B12**
Union régionale Unsa Auvergne-Rhône-Alpes **B9**
Unitex **C13**
Université Claude Bernard Lyon 1 - Master analyse et contrôle - Villeurbanne **A7**
Université Claude Bernard Lyon 1 - Master matériaux - Villeurbanne **A7**
Université Claude Bernard Lyon 1 **C13**
Université de la mode - Lyon **C13**
Unrep - Union nationale rurale d'éducation et de promotion **D3**
Webradio les enfants du Rhône **D20**

Stand D18

INFO
LAB

des métiers

INFORMATION
JEUNESSE
CRIJ
RHÔNE-ALPES

L'INFOLAB des métiers

L'infolab est un espace de découvertes, d'échanges et de réflexion accessible à tous.

Le but ?

- La découverte des métiers de manière ludique et participative.
- Une sensibilisation sur les réalités des branches professionnelles.
- Un travail sur les représentations des jeunes
- Des échanges avec les professionnels.

Participez aux ateliers collaboratifs de l'Infolab des métiers et venez explorer les métiers de manière ludique !

Durée : 45 minutes

Inscriptions en ligne sur www.mondial-metiers.com

Jeudi 1er février

10h / 11h / 12h : les métiers du **textile**

13h / 14h / 15h : Les métiers de la **sécurité sociale**

Vendredi 2 février

10h / 11h / 12h : Les métiers du **transport**

13h / 14h / 15h : Les métiers de la **grande distribution**

Samedi 3 et Dimanche 4 février

En fil rouge : 1 infolab permanent sur l'**apprentissage**

Tout le we : **apprentissage et orientation**

www.info-jeunes.fr

LE PROGRAMME

SUR INSCRIPTION via le site Internet

Ces conférences ou ateliers nécessitent une inscription préalable, n'hésitez pas à vous renseigner directement sur les stands concernés pour vérifier s'il reste des places disponibles !

Ça se passe où ?

A1	Région Auvergne-Rhône-Alpes	C11	Métiers de la fibre optique
A2	Rendez-vous dans l'entreprise	C13	Textile
A5	Service public de l'emploi	C15	Numérique, Ingénierie, Etudes, Conseil, Evénement
A7	Chimie	C18	Automobile, Camion, Deux roues
A28	Commerce, Grande distribution	C23	Gendarmerie, Police nationale, Sapeurs-Pompiers
B14	Formations adultes	D3	Animaux, Végétaux, Agroalimentaire, Services
B15	Tourisme	D6	Forêt, Bois, Ameublement
B19	Hôtellerie, Restauration	D18	Infolab des métiers
		D30	Sports, Animation, Loisirs

1^{er} février 2018

9h à 12h30	ChocoFactory - Jeu de découverte de l'entreprise (toutes les 30 min.)	A2
9h15	Le secteur de l'ingénierie : quelles études pour quels métiers ?	C15
9h30 à 12h	Parcours découverte des métiers de l'automobile (toutes les 30 min.)	C18
9h30 à 12h30	Atelier implantation d'un rayon textile (toutes les 30 min.)	A28
9h45	Conférence - Emploi et handicap	A5
10h	Le secteur de l'événement : quelles études pour quels métiers ?	C15
10h à 12h	Parcours "Les Experts Textiles" (toutes les 30 min.)	C13
10h à 12h30	Atelier implantation d'un rayon (toutes les 30 min.)	A28
	Parcours des saveurs Hôtellerie, Restauration (toutes les 30 min.)	B19
	Conférence Gendarmerie, Police nationale, Sapeurs-Pompiers (toutes les 30 min.)	C23
10h à 13h	Infolab des métiers - Les métiers du textile (toutes les heures)	D18
10h à 16h	Conférences Commerce, Grande distribution (toutes les 30 min.)	A28
10h30	Apprentissage mode d'emploi - Le contrat d'apprentissage : comment ça marche ?	A1
	Conférence - L'apprentissage dans les métiers du sport et de l'animation	D30
	Ateliers/Témoignages - Découverte des métiers du laboratoire	D3
	Conférence - Jeunes : êtes-vous prêts pour l'international ?	A5
10h45	Le secteur du numérique : quelles études pour quels métiers ?	C15
10h50	Démonstration d'escalade (durée 10 min.)	D30
11h	Conférence - Présentation du projet IdEATE Amélioration de l'employabilité et de l'apprentissage dans le secteur du tourisme	B15
	Témoignages des ambassadeurs des métiers de la chimie	A7
11h15	Un secteur, des métiers : l'aéronautique	A1
	Conférence - Travail saisonnier & jobs d'été	A5
11h30	Rendez-vous "conseils personnalisés pour son projet de formation par IFRA"	B14
	Le secteur des études et du conseil : quelles études pour quels métiers ?	C15
11h45	Apprentissage mode d'emploi - Quelle formation en apprentissage après la 3 ^e ?	A1
12h	Conférence - Les métiers du BIM (Building information modeling)	A5
12h45	Conférence - Prendre en main son parcours professionnel	A5
13h à 16h	Infolab des métiers - Les métiers de la sécurité sociale (toutes les heures)	D18
13h20	Démonstration d'escalade (durée 10 min.)	D30
13h30	Apprentissage mode d'emploi - Trouver une entreprise d'accueil : conseils de professionnels	A1
	Conférence - Le service civique	A5
13h30 à 15h30	Atelier implantation d'un rayon (toutes les 30 min.)	A28
	Parcours des saveurs Hôtellerie, Restauration (toutes les 30 min.)	B19

13h30 à 16h30	ChocoFactory - Jeu de découverte de l'entreprise (toutes les 30 min.)	A2
	Parcours découverte des métiers de l'automobile (toutes les 30 min.)	C18
14h	Conférence - L'apprentissage dans les métiers du sport et de l'animation	D30
14h à 16h	Conférence Gendarmerie, Police nationale, Sapeurs-Pompiers (toutes les 30 min.)	C23
	Parcours "Les Experts Textiles" (toutes les 30 min.)	C13
14h15	Un secteur, des métiers : la métallurgie	A1
	Conférence - L'apprentissage	A5
	Ateliers/Témoignages - Découverte des métiers de la vente et du commerce	D3
14h30	Témoignages des ambassadeurs des métiers de la chimie	A7
14h45	Apprentissage mode d'emploi - l'apprentissage après le bac	A1
15h	Le secteur de l'événement : quelles études pour quels métiers ?	C15
	Conférence - Présentation du projet IdEATE Amélioration de l'employabilité et de l'apprentissage dans le secteur du tourisme	B15
	Conférence - Les métiers du numérique	A5
15h45	Conférence - Travailler à l'international	A5
	Le secteur du numérique : quelles études pour quels métiers ?	C15
16h	Rendez-vous "conseils personnalisés pour son projet de formation par IFRA"	B14
16h30	Conférence - Quels sont les métiers de la fibre optique ?	A5
	Le secteur des études et du conseil : quelles études pour quels métiers ?	C15

2 février 2018

9h à 12h30	ChocoFactory - Jeu de découverte de l'entreprise (toutes les 30 min.)	A2
9h15	Le secteur de l'ingénierie : quelles études pour quels métiers ?	C15
9h30 à 12h	Parcours découverte des métiers de l'automobile (toutes les 30 min.)	C18
9h30 à 12h30	Atelier implantation d'un rayon textile (toutes les 30 min.)	A28
9h45	Conférence - 10 conseils pour trouver son 1 ^{er} emploi	A5
10h	Le secteur de l'événement : quelles études pour quels métiers ?	C15
	Pourquoi les métiers de la fibre optique recrutent massivement	C11
10h à 12h	Parcours "Les Experts Textiles" (toutes les 30 min.)	C13
10h à 12h30	Atelier implantation d'un rayon (toutes les 30 min.)	A28
	Conférence Gendarmerie, Police nationale, Sapeurs-Pompiers (toutes les 30 min.)	C23
	Parcours des saveurs Hôtellerie, Restauration (toutes les 30 min.)	B19
10h à 13h	Infolab des métiers - les métiers du transport et de la logistique (toutes les heures)	D18
10h à 13h30	Conférences Commerce, Grande distribution (toutes les 30 min.)	A28
10h30	Apprentissage mode d'emploi - La mobilité internationale des apprentis	A1
	Ateliers/Témoignages - Découverte des métiers du chien	D3
	Conférence - L'apprentissage dans les métiers du sport et de l'animation	D30
	Conférence - La formation, un levier pour l'emploi	A5
10h45	Le secteur du numérique : quelles études pour quels métiers ?	C15
10h50	Démonstration d'escalade (durée 10 min.)	D30
11h	Conférence - Présentation du projet IdEATE Amélioration de l'employabilité et de l'apprentissage dans le secteur du tourisme	B15
	Témoignages des ambassadeurs des métiers de la chimie	A7
11h15	Conférence - Jeunes : êtes-vous prêts pour l'international ?	A5
	Un secteur, des métiers : la plasturgie	A1

11h30	Le secteur des études et du conseil : quelles études pour quels métiers ?	C15
	📍 Rendez-vous "conseils personnalisés pour son projet de formation par IFRA"	B14
11h45	📍 Apprentissage mode d'emploi - Mobilité, logement : les astuces pour lever les freins	A1
12h	Conférence - Métiers du recyclage & métiers de l'écoconception	A5
12h45	Conférence - Les métiers du numérique	A5
13h à 16h	📍 Infolab des métiers - les métiers du commerce et de la grande distribution	D18
13h20	Démonstration d'escalade (durée 10 min.)	D30
13h30	📍 Apprentissage mode d'emploi - Le contrat d'apprentissage : comment ça marche ?	A1
	Conférence - Apprentissage et handicap	A5
13h30 à 15h30	📍 Atelier implantation d'un rayon (toutes les 30 min.)	A28
	📍 Parcours des saveurs Hôtellerie, Restauration (toutes les 30 min.)	B19
13h30 à 16h30	📍 Parcours découverte des métiers de l'automobile (toutes les 30 min.)	C18
14h	Conférence - L'apprentissage dans les métiers du sport et de l'animation	D30
14h à 16h	Conférence Gendarmerie, Police nationale, Sapeurs-Pompiers (toutes les 30 min.)	C23
	📍 Parcours "Les Experts Textiles" (toutes les 30 min.)	C13
14h15	Conférence - Les métiers des services à la personne	A5
	📍 Ateliers/Témoignages - Découverte des métiers des services en milieu rural	D3
	📍 Un secteur, des métiers : les métiers d'art	A1
	Le secteur de l'ingénierie : quelles études pour quels métiers ?	C15
14h30	📍 Témoignages des ambassadeurs des métiers de la chimie	A7
14h30 à 16h	Présentation des 9 projets sélectionnés pour le concours "créateurs d'idées"	A2
14h45	📍 Apprentissage mode d'emploi - Apprenti et créateur d'entreprise : les clés pour réussir	A1
15h	Conférence - Présentation du projet IdEATE Amélioration de l'employabilité et de l'apprentissage dans le secteur du tourisme	B15
	Conférence - Le bilan de compétences	A5
	Le secteur de l'événement : quelles études pour quels métiers ?	C15
15h45	Conférence - Les métiers de la relation clients	A5
	Le secteur du numérique : quelles études pour quels métiers ?	C15
16h	📍 Rendez-vous "conseils personnalisés pour son projet de formation par IFRA"	B14
16h30	Conférence - Prendre en main son parcours professionnel	A5
	Événement - Remise des prix du concours "créateurs d'idées"	A1
	Le secteur des études et du conseil : quelles études pour quels métiers ?	C15

2 février 2018

Ça se passe où ?

SUR INSCRIPTION
via le site Internet

Ces conférences ou ateliers nécessitent une inscription préalable, n'hésitez pas à vous renseigner directement sur les stands concernés pour vérifier s'il reste des places disponibles !

A1 Région Auvergne-Rhône-Alpes
A2 Rendez-vous dans l'entreprise
A5 Service public de l'emploi
A7 Chimie
A28 Commerce, Grande distribution
B14 Formations adultes
B15 Tourisme
B19 Hôtellerie, Restauration

C11 Métiers de la fibre optique
C13 Textile
C15 Numérique, Ingénierie, Etudes, Conseil, Événement
C18 Automobile, Camion, Deux roues
C23 Gendarmerie, Police nationale, Sapeurs-Pompiers
D3 Animaux, Végétaux, Agroalimentaire, Services
D6 Forêt, Bois, Ameublement
D18 Infolab des métiers
D30 Sports, Animation, Loisirs

3 février 2018

Samedi

9h	Événement - Echange interculturel et professionnel avec les partenaires étrangers présents sur le stand : allemands et ivoiriens	C18
9h15	Le secteur de l'ingénierie : quelles études pour quels métiers ?	C15
9h45	Conférence - E.réputation	A5
10h	Le secteur de l'événement : quelles études pour quels métiers ?	C15
10h à 12h30	📍 Conférence Gendarmerie, Police nationale, Sapeurs-Pompiers (toutes les 30 min.)	C23
10h à 16h	Conférences Commerce, Grande distribution (toutes les 30 min.)	A28
	📍 Infolab des métiers - Apprentissage et orientation (toutes les heures)	D18
10h30	Apprentissage mode d'emploi - Trouver une entreprise d'accueil : conseils de professionnels	A1
	ChocoFactory - Jeu de découverte de l'entreprise	A2
	Conférence - L'apprentissage dans les métiers du sport et de l'animation	D30
	Conférence - L'apprentissage dans la fonction publique	A5
10h45	Le secteur du numérique : quelles études pour quels métiers ?	C15
10h50	📍 Démonstration d'escalade (durée 10 min.)	D30
11h	Conférence - Les métiers du cheval et moi	D3
	Conférence - Présentation du projet IdEATE Amélioration de l'employabilité et de l'apprentissage dans le secteur du tourisme	B15
	📍 Événement - Cérémonie d'ouverture des sélections régionales des 45 ^{es} Olympiades des Métiers	C18
	Témoignages des ambassadeurs des métiers de la chimie	A7
11h15	Conférence - Parents, aidez vos enfants à s'orienter !	A5
	Événement - Retour d'expérience des finalistes Auvergne-Rhône-Alpes aux Olympiades des Métiers à Abu Dhabi	A1
11h30	Le secteur des études et du conseil : quelles études pour quels métiers ?	C15
12h	Conférence - Travail saisonnier & jobs d'été	A5
12h45	Conférence - 10 conseils pour trouver son 1 ^{er} emploi	A5
13h20	Démonstration d'escalade (durée 10 min.)	D30
13h30	📍 Conférence - Créer, reprendre une entreprise	A5
14h	📍 Conférence - Les métiers de l'agroalimentaire	D3
	📍 Conférence - Présentation des métiers et des parcours de formation : BAC, CQP, BTS.	C18
14h à 15h30	Un secteur, des métiers : le numérique	A1
14h à 16h30	Conférence Gendarmerie, Police nationale, Sapeurs-Pompiers (toutes les 30 min.)	C23
14h15	Conférence - Les métiers des services à la personne	A5
	Le secteur de l'ingénierie : quelles études pour quels métiers ?	C15
15h	Conférence - Présentation du projet IdEATE Amélioration de l'employabilité et de l'apprentissage dans le secteur du tourisme	B15
	📍 Conférence - Prendre en main son parcours professionnel	A5
	Conférence - Présentation des formations post BTS - licence professionnelle, diplôme d'ingénieur	C18
	📍 Le secteur de l'événement : quelles études pour quels métiers ?	C15
	📍 Témoignages des ambassadeurs des métiers de la chimie	A7
	Conférence - Le métier de vétérinaire	D3
15h30	📍 ChocoFactory - Jeu de découverte de l'entreprise	A2
	Un secteur, des métiers : la fibre optique	A1
15h45	Conférence - Accéder aux diplômes par la VAE	A5
	📍 Le secteur du numérique : quelles études pour quels métiers ?	C15
16h	Conférence - Les métiers du cheval et moi	D3
16h30	Conférence - Le service civique	A5
	Le secteur des études et du conseil : quelles études pour quels métiers ?	C15
17h15	Le secteur du numérique : quelles études pour quels métiers ?	C15

3 février 2018

Dimanche

4 février 2018

9h15	Le secteur de l'ingénierie : quelles études pour quels métiers ?	C15
9h45	Conférence - Prendre en main son parcours professionnel	A5
10h	Le secteur de l'événement : quelles études pour quels métiers ?	C15
10h à 13h	Conférence Gendarmerie, Police nationale, Sapeurs-Pompiers (toutes les 30 min.)	C23
10h à 16h	Infolab des métiers - Apprentissage et orientation (toutes les heures)	D18
	Conférences Commerce - Grande distribution (toutes les 30 min.)	A28
10h30	ChocoFactory - Jeu de découverte de l'entreprise	A2
	Conférence - L'apprentissage dans les métiers du sport et de l'animation	D30
	Conférence - E.réputation	A5
10h45	Le secteur du numérique : quelles études pour quels métiers ?	C15
11h	Conférence - Les métiers du cheval et moi	D3
	Conférence - Présentation du projet IdEATE	B15
	Amélioration de l'employabilité et de l'apprentissage dans le secteur du tourisme	
	Témoignages des ambassadeurs des métiers de la chimie	A7
11h15	Conférence - Emploi et handicap	A5
11h30	Le secteur des études et du conseil : quelles études pour quels métiers ?	C15
12h	Conférence - Valorisez vos connaissances et compétences avec CLEA	A5
12h45	Conférence - Jeunes : êtes-vous prêts pour l'international ?	A5
13h30	Conférence - L'apprentissage dans la fonction publique	A5
14h	Animation toilettage canin	D3
	Conférence - Présentation des métiers et des parcours de formation : BAC, CQP, BTS	C18
14h à 16h	Conférence Gendarmerie, Police nationale, Sapeurs-Pompiers (toutes les 30 min.)	C23
14h15	Apprentissage mode d'emploi - Trouver une entreprise d'accueil : conseils de professionnels	A1
	Conférence - Parents, aidez vos enfants à s'orienter !	A5
	Le secteur de l'ingénierie : quelles études pour quels métiers ?	C15
14h45	Apprentissage mode d'emploi - Apprenti et créateur d'entreprise : les clés pour réussir	A1
15h	Conférence - Présentation des formations post BTS : licence professionnelle, diplôme d'ingénieur	C18
	Conférence - Présentation du projet IdEATE	B15
	Amélioration de l'employabilité et de l'apprentissage dans le secteur du tourisme	
	Conférence - La formation, un levier pour l'emploi	A5
	Le secteur de l'événement : quelles études pour quels métiers ?	C15
	Témoignages des ambassadeurs des métiers de la chimie	A7
15h15	Apprentissage mode d'emploi - La mobilité internationale des apprentis	A1
15h30	ChocoFactory - Jeu de découverte de l'entreprise	A2
	Événement - Remise des prix du Challenge bois	D6
15h45	Conférence - Salariés : quels sont vos droits et obligations ?	A5
	Le secteur du numérique : quelles études pour quels métiers ?	C15
16h	Conférence - Les métiers de l'horticulture et moi	D3
	Événement - Remise des prix du MasterBois	D6
16h30	Conférence - Travailler à l'international	A5
	Le secteur des études et du conseil : quelles études pour quels métiers ?	C15
17h15	Le secteur du numérique : quelles études pour quels métiers ?	C15

4 février 2018

CHASSEZ LE NATUREL...

IL REVIENT AU GALOP !



REJOINS LES
10 000 APPRENTIS BÂTIMENT D'Auvergne-Rhône-Alpes
PRÉPARE UN CAP ET UN BREVET PROFESSIONNEL EN APPRENTISSAGE

www.aura.ffbatiment.fr - Groupe facebook : « Les Apprentis Bâtiment d'Auvergne Rhône-Alpes »

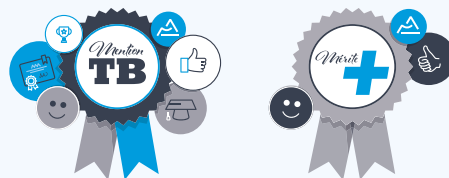
Avec le soutien de la
FONDATION
du BTP
Reconnue d'utilité publique

LA REGION LEADER POUR L'APPRENTISSAGE, AU SERVICE DES JEUNES ET DES ENTREPRISES

En 2017,

580

apprentis ont bénéficié de la **Bourse au Mérite (mention TB) et Mérite +**



55 000

apprentis d'ici 2021



5000

apprentis/an effectuant une mobilité internationale d'ici 2021



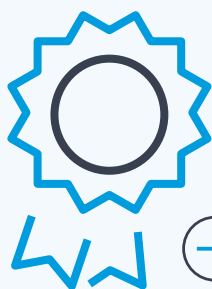
Depuis 2017,

une **charte des droits et des devoirs de l'apprenti** pour une responsabilité partagée entre les CFA, les entreprises, et les jeunes



Avec le **Pass'Région**, les apprentis d'Auvergne-Rhône-Alpes font le plein d'avantages (livres scolaires, cinéma, concerts, permis de conduire...)

↳ passregion.auvergnerrhonealpes.fr



+ d'aides

(primes et bonifications) aux employeurs d'apprentis



À la rentrée 2018,

une **bourse régionale de contrat d'apprentissage** pour faciliter la mise en relation entre les entreprises et les jeunes en recherche de contrats

La Région agit pour la **formation**

auvergnerrhonealpes.fr



La Région
Auvergne-Rhône-Alpes