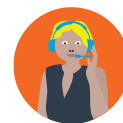


J'aime, Je n'aime pas

L'élève se renseigne sur les métiers qu'il aime. Il découvre des métiers qu'il n'aime pas ou ne connaît pas.



▶ Avant la visite : séance de préparation

PHASE 1 : PRÉSENTATION

Objectif : préparer et mobiliser

1. Présenter la manifestation dans son ensemble, la restituer dans le processus d'orientation (par rapport aux autres actions proposées par l'établissement).
2. Distribuer la liste des familles professionnelles et des métiers représentés.

1

PHASE 2 : J'AIME

Objectifs : éveiller, faire apparaître les représentations

3. Demander aux élèves de repérer parmi les familles professionnelles deux ou trois métiers ou secteurs qui les intéressent.
4. ▶ **Individuellement** : lister les métiers, secteurs et formations choisis et dire pourquoi. Faire compléter le document élève « Avant - Métiers ou secteurs que j'aime ».
- ▶ **Collectivement** : mettre en commun et lister au tableau les métiers ou secteurs choisis. Demander d'argumenter en faveur des métiers choisis. Dégager des critères de choix. Faire apparaître les représentations.

2

PHASE 3 : JE N'AIME PAS

Objectifs : susciter la découverte, l'exploration large

5. ▶ **Collectivement** : lister quelques métiers qui n'ont pas été choisis par les élèves de la classe. Demander « pourquoi ? » – Échanger des points de vue. Relever les critères de « non-choix » ou de rejet au tableau. Comparer avec les critères de « choix » précédemment listés. Mettre en évidence les représentations. Échanger.
- ▶ **Individuellement** : faire sélectionner à chaque élève un métier parmi ceux qui n'ont pas été choisis, en vue d'aller le découvrir et faire noter sur la fiche élève pourquoi il n'a pas été choisi (partie « je n'aime pas et je découvre »).

3

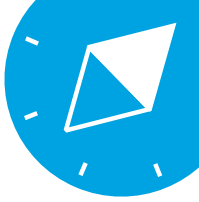
PHASE 4

Objectif : rendre la visite opérationnelle

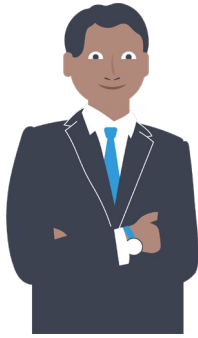
6. **Collectivement** : élaborer une liste de questions qui serviront à démarrer le dialogue avec l'exposant. Noter quelques questions types au tableau.
7. **Plus tard** : juste avant la visite, sur le plan du salon, faire repérer les numéros des stands des exposants et tracer son propre « itinéraire » de visite (« J'aime » d'une couleur et « Je n'aime pas » d'une autre). Inciter chaque élève à prendre connaissance de la programmation des ateliers et conférences, puis élaborer son propre planning de visite.

4





▶ Pendant la visite : encourager la curiosité



Inciter les élèves à **interroger** un ou deux professionnels qui exercent un métier **qu'ils aimeraient exercer** et deux **qu'ils rejettent** a priori **ou ne connaissent pas**.

▶ Après la visite : séance d'exploitation

1 FAIRE UNE SYNTHÈSE

Collectivement

- ▶ Échange libre sur la visite :
 - ce qui m'a surpris
 - ce que j'ai découvert
 - ce qui m'a le plus et le moins intéressé
 - compléter éventuellement par une synthèse commune
- ▶ Proposition d'exposés sur les formations et les métiers explorés

2 MUTUALISER LES RECHERCHES ET LES DÉCOUVERTES

Individuellement

Compléter la partie « après la visite » de la fiche élève.

3 Collectivement

Élargir : comment poursuivre ces recherches ? Lister les pistes et échanger.

4 SE RECENTRER SUR SON ORIENTATION

Individuellement

Où j'en suis après ma visite, remarques et observations.

Ce bilan pourra être explicité individuellement en entretien avec le professeur principal, le conseiller d'orientation-psychologue, les parents...



POUR ALLER PLUS LOIN

- ▶ www.auvergnerhonealpes-orientation.fr
- ▶ www.onisep.fr
- ▶ www.coteformations.fr